

Bezugspunkt für die Höheneinmessung

Höhe Kanaldeckel an Höhe -2.808

die Zufahrt ist rechtlich zu sichern!

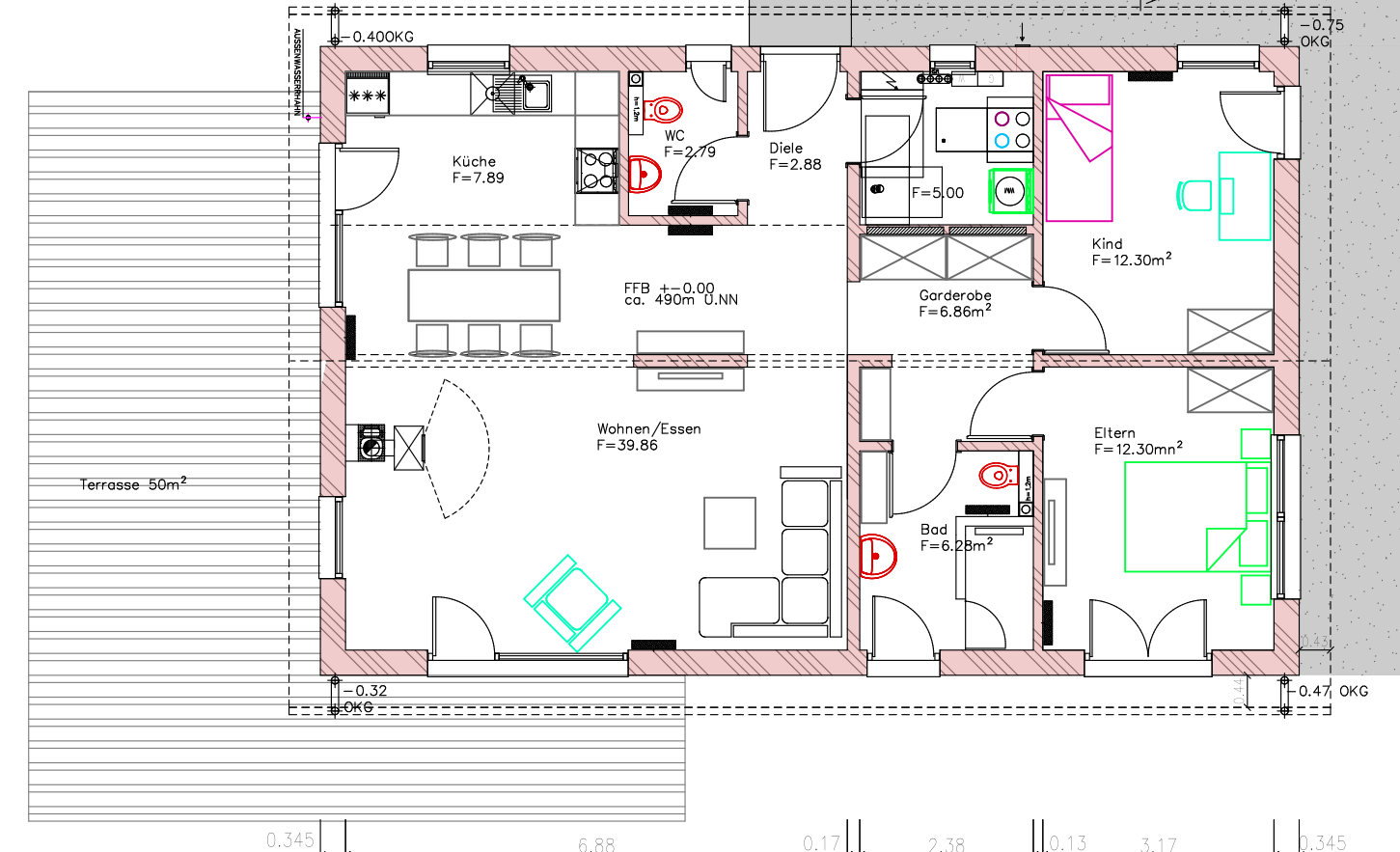
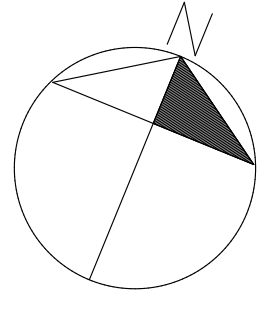
erdgeschoss

3808/3

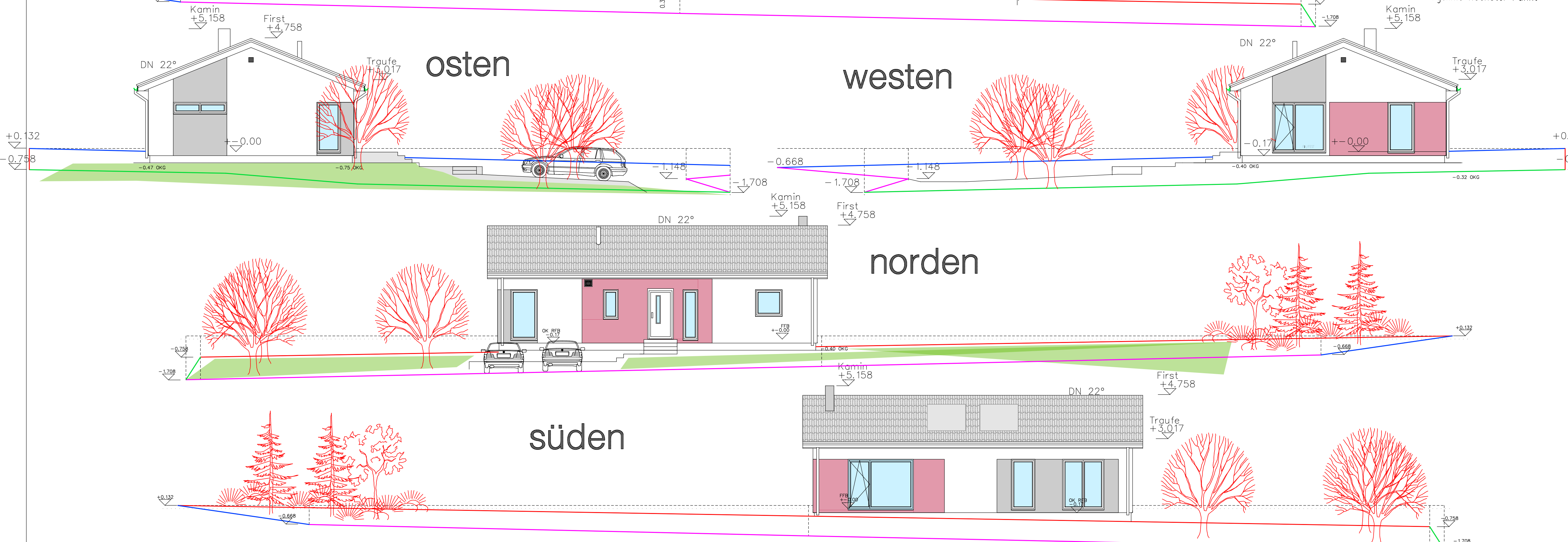
1479m²

Obstbäume im Bestand müssen zwingend erhalten werden!

der bestehende Baum- und Buschbestand muss zwingend erhalten werden.



- Geländebez.
- östliche G
- südliche G
- westliche G
- nördliche G
- Baugrenze
- Linie +0.00
- neues Gel.



Bezugslinie höchster Punkt