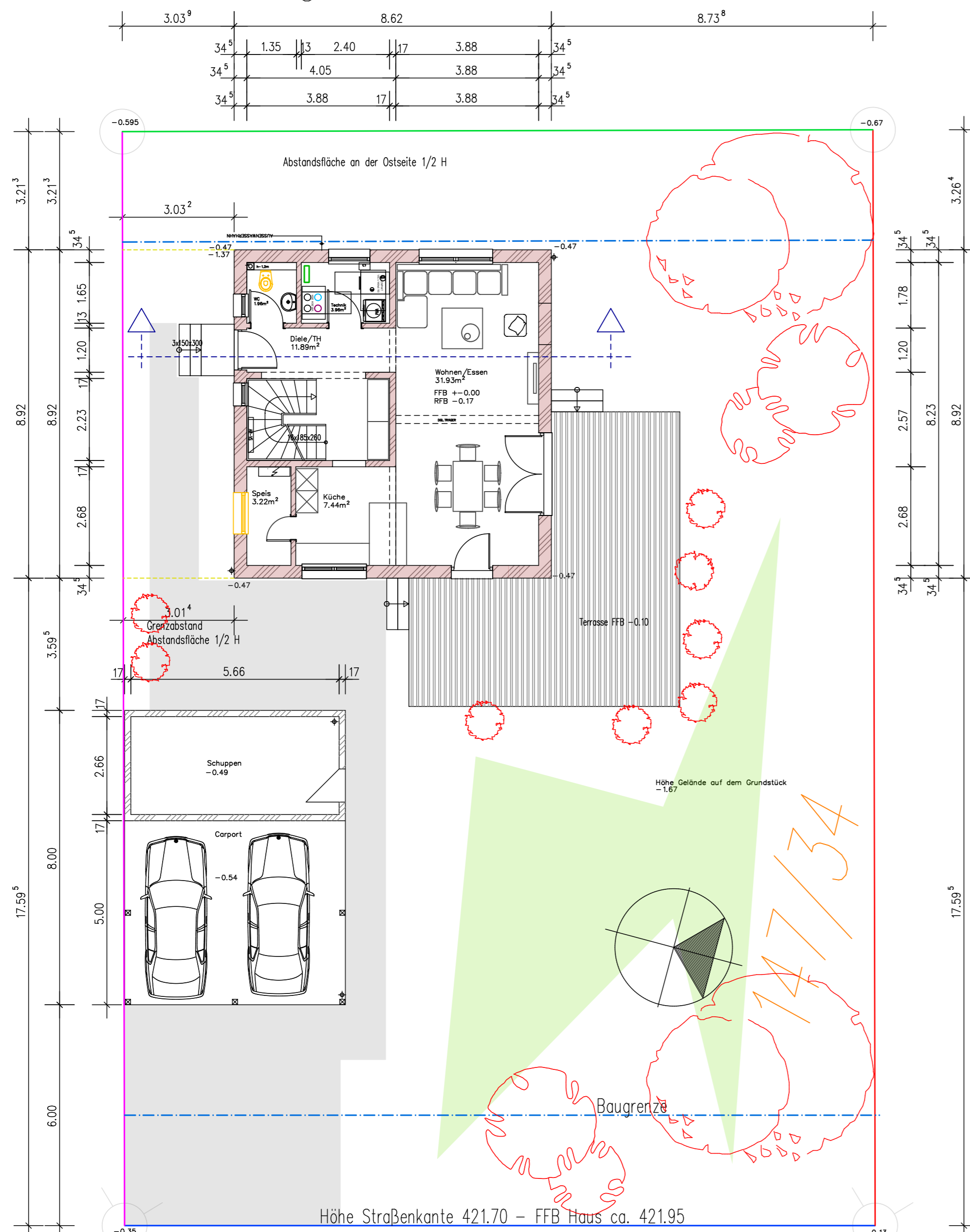


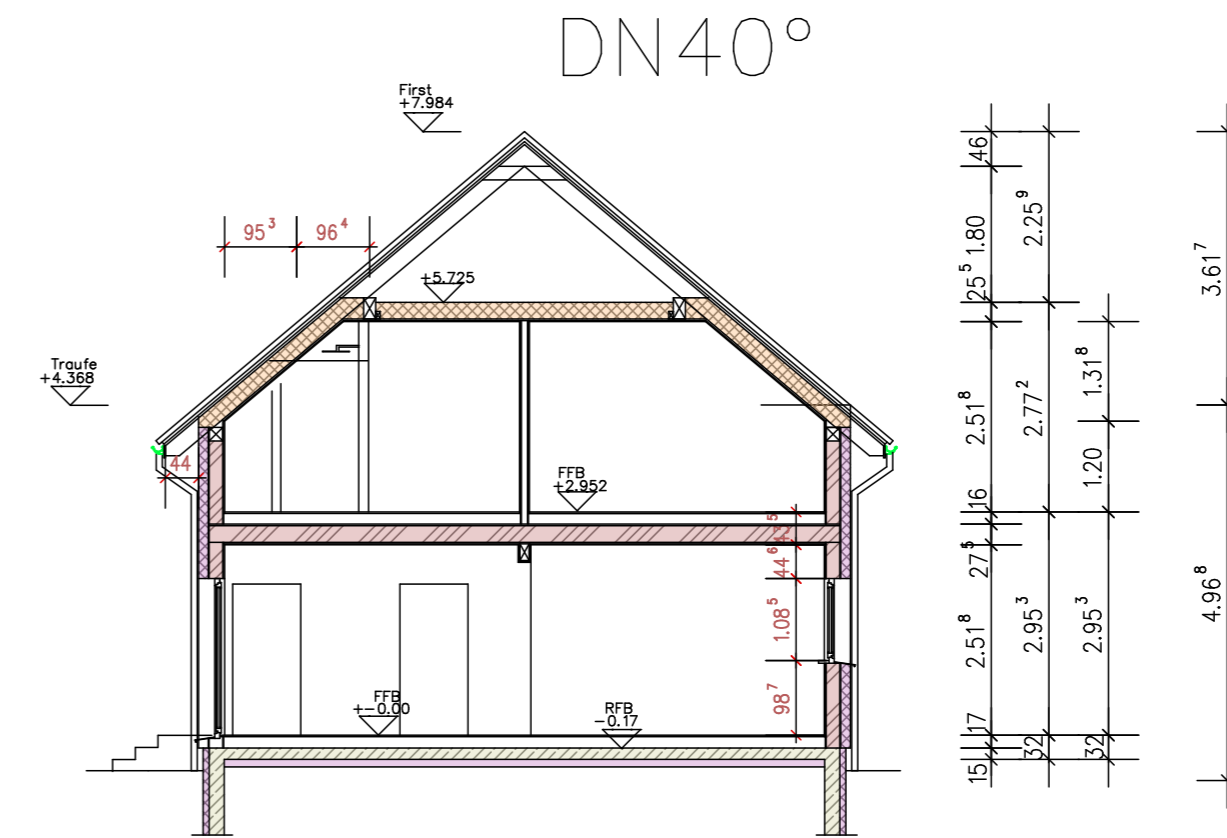
Erdgeschoss



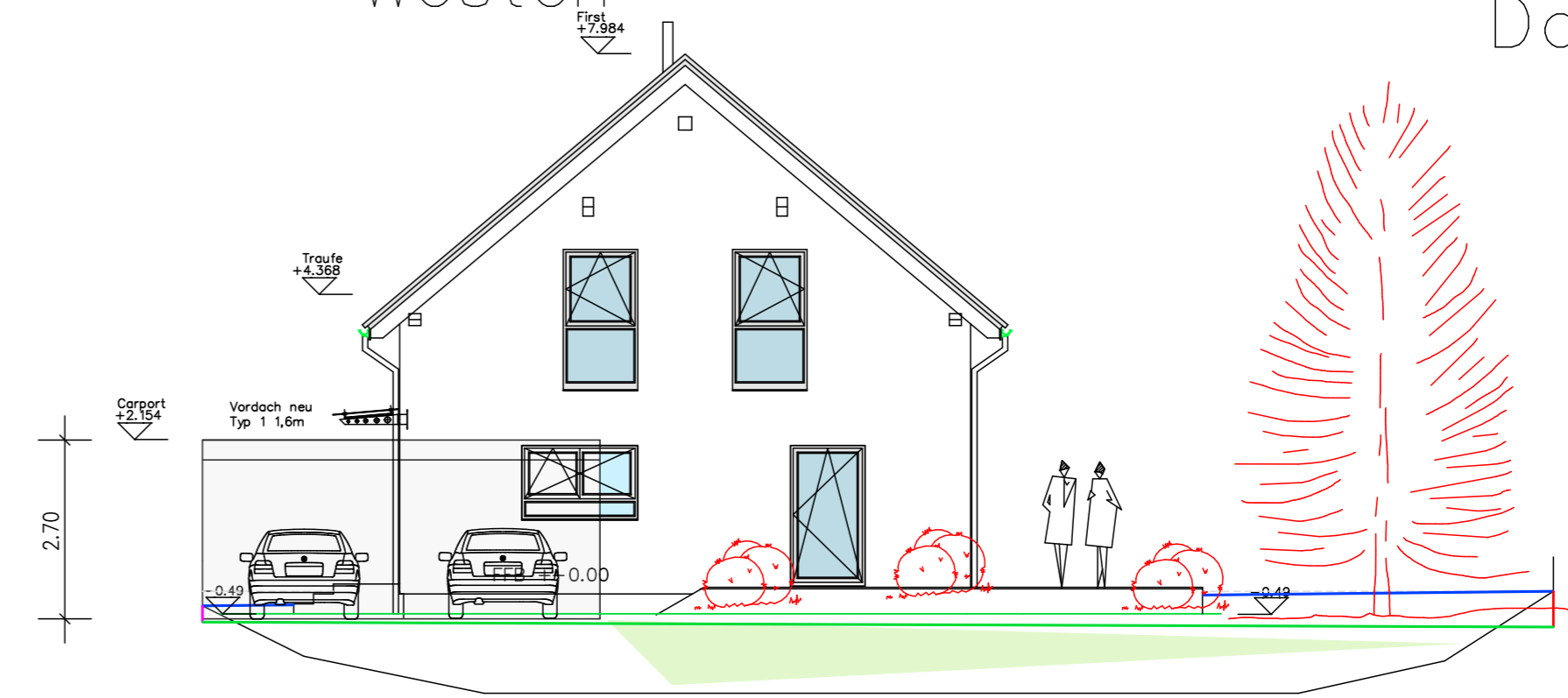
Die Höhenangaben an den Grenzecken beziehen sich auf die Nachbargrundstücke!
 Das Gelände auf dem Grundstück muss aufgefüllt werden.
 Die Ecken an der Bordsteinkante sind die Bezugspunkte zum FFB ± 0.00

- Bezugslinie höchster Punkt
- östliche Grenze
- südliche Grenze
- Bordstein
- westliche Grenze
- nördliche Grenze
- Baugrenze
- Linie ± 0.00
- neues Gelände

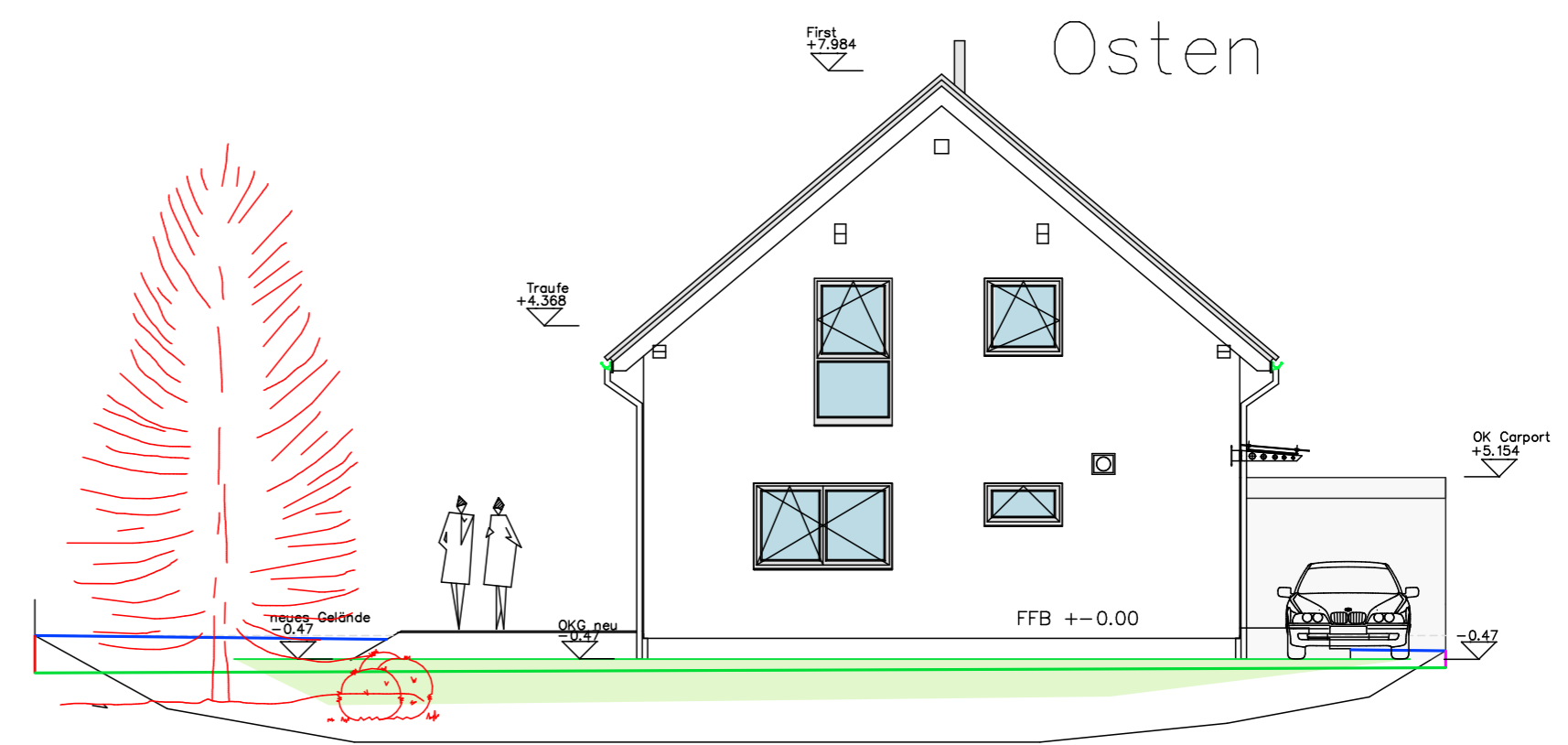
Schnitt



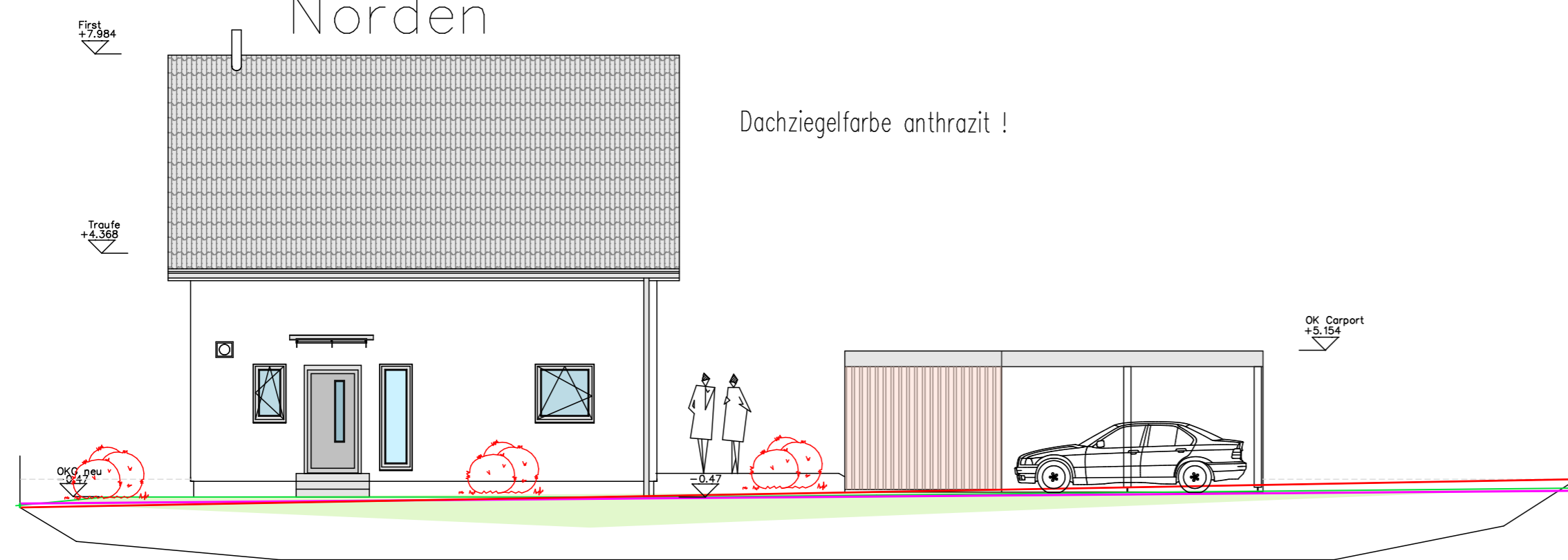
Westen



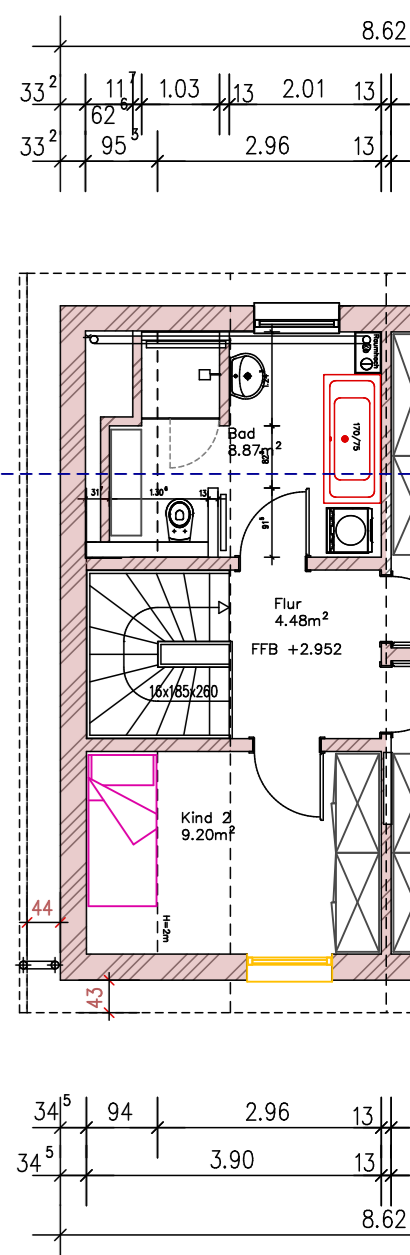
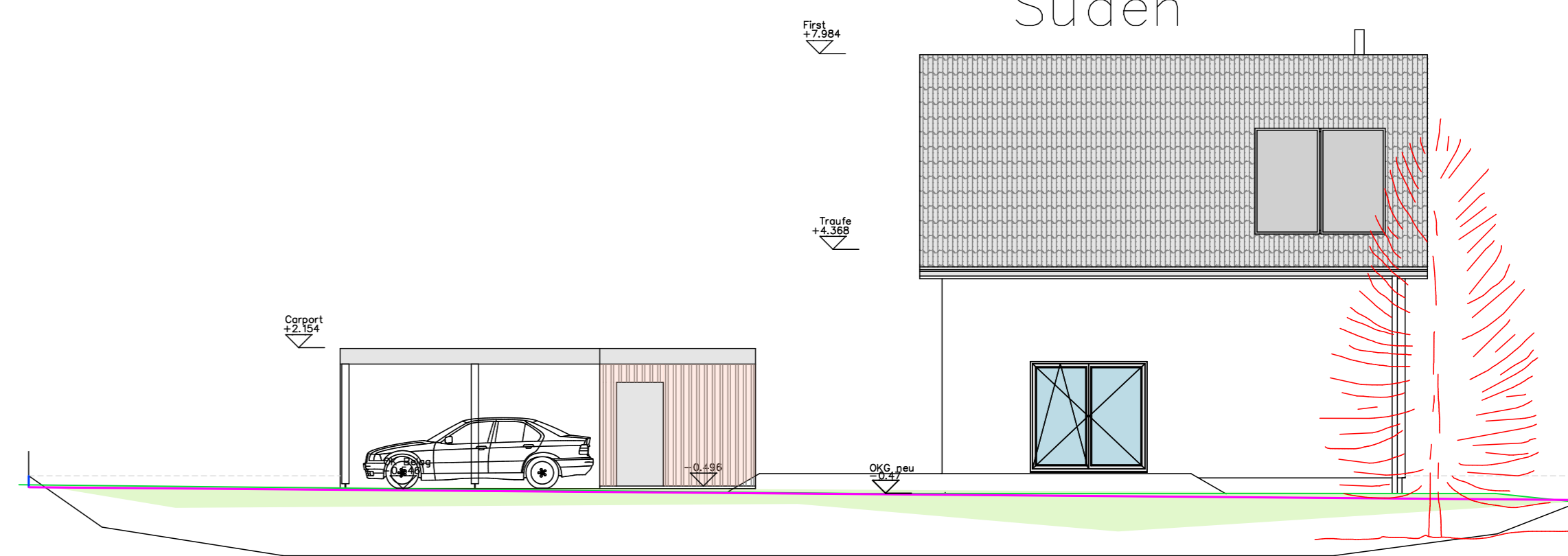
Osten



Norden



Süden



Dachgeschoss