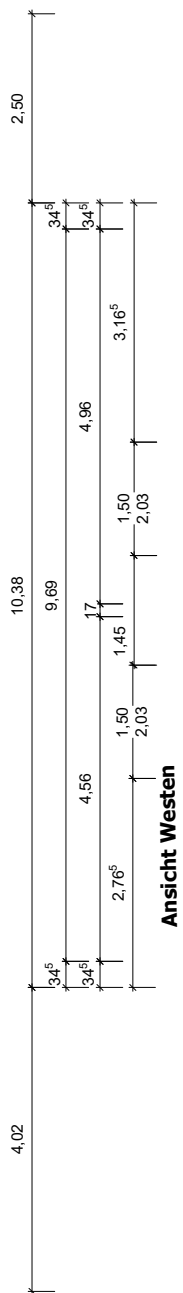
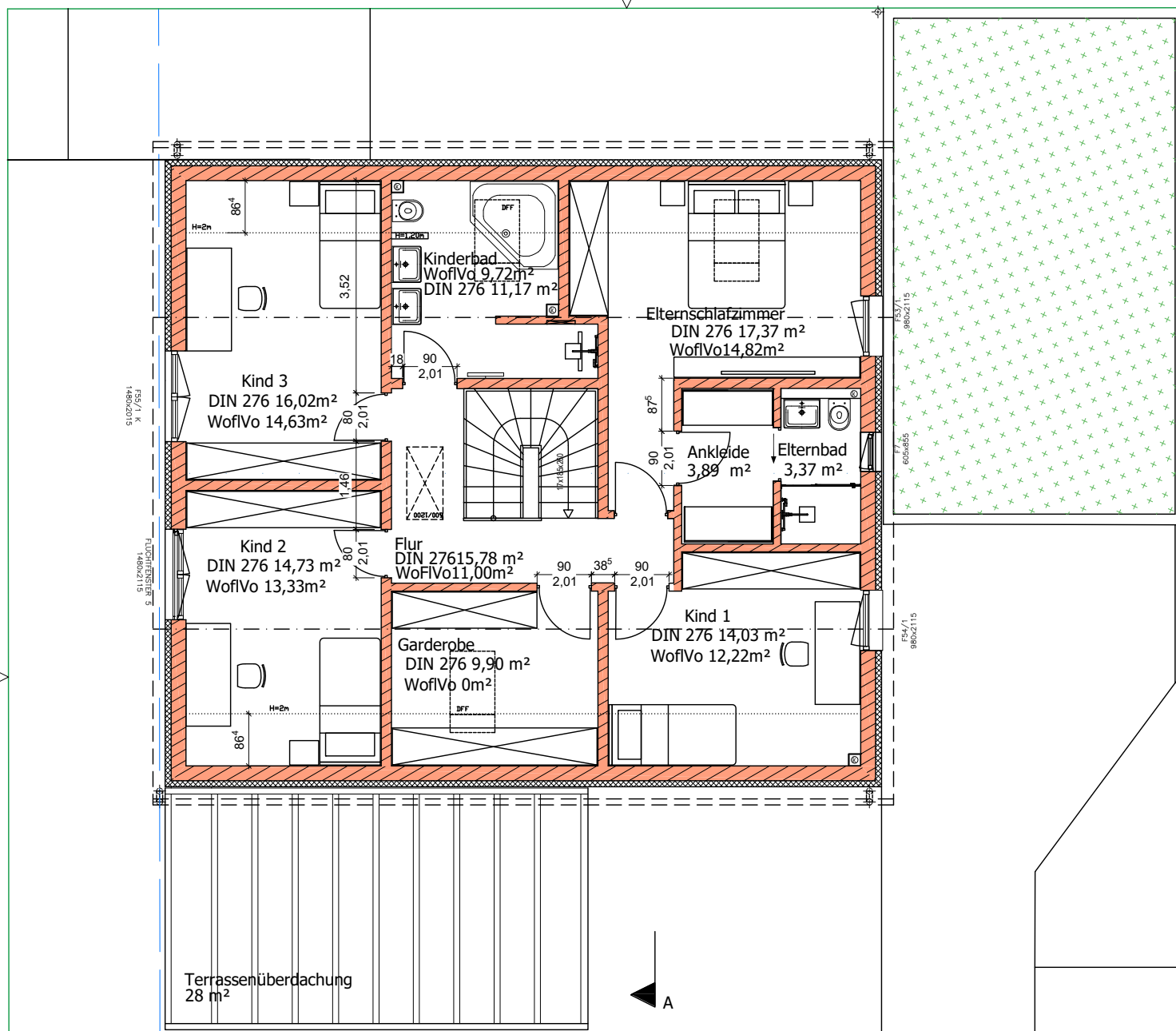


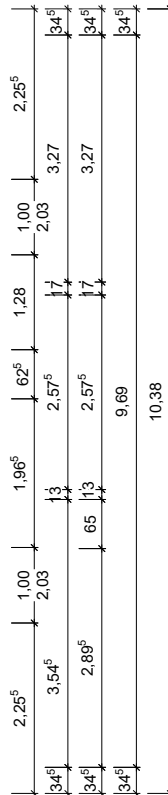
Ansicht Norden



Ansicht Westen

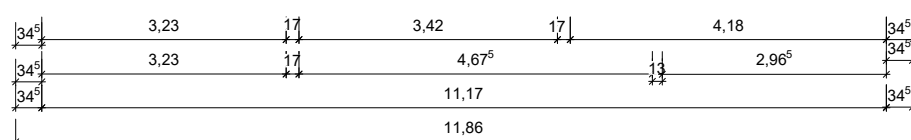


Ansicht Osten



Baugrenze

Ansicht Süden



- Extensive Dachbegrünung
- Holzrahmenkonstruktion
WD im Gefach
- Stahlbeton
- WDVS / WD

Hinweise:

Diese Baueingabeplanung ist keine Ausführungsplanung. Die Höhen, Maße und Angaben sind vor Ort verantwortlich zu prüfen. Die Geländehöhen sind dem Höhenaufmaß des Vermessungsbüros Will entnommen und vor Ort zu überprüfen.
Brandschutz:
Gebäudeklasse 1
Bauteile sind mindestens feuerhemmend auszuführen. Anforderungen darüber hinaus: Siehe Angabe in den Plänen Rauchmelder in allen Räumen anbringen

Baueingabeplanung

Grundriss DG

Planung:

PfaendeCK Architektur
MBA Sarah Keck, J.-A., Dipl.-Ing. (FH), EEE
Boschstraße 6 86356 Neusäß
Telefon: 015233951491
Mail: Sarah.Keck@pfaendeck.de
www.pfaendeck.de

Bauherrschaft:

Grundriss DG
Maßstab: 1:100, A3

Datum: 23.12.2025 V02