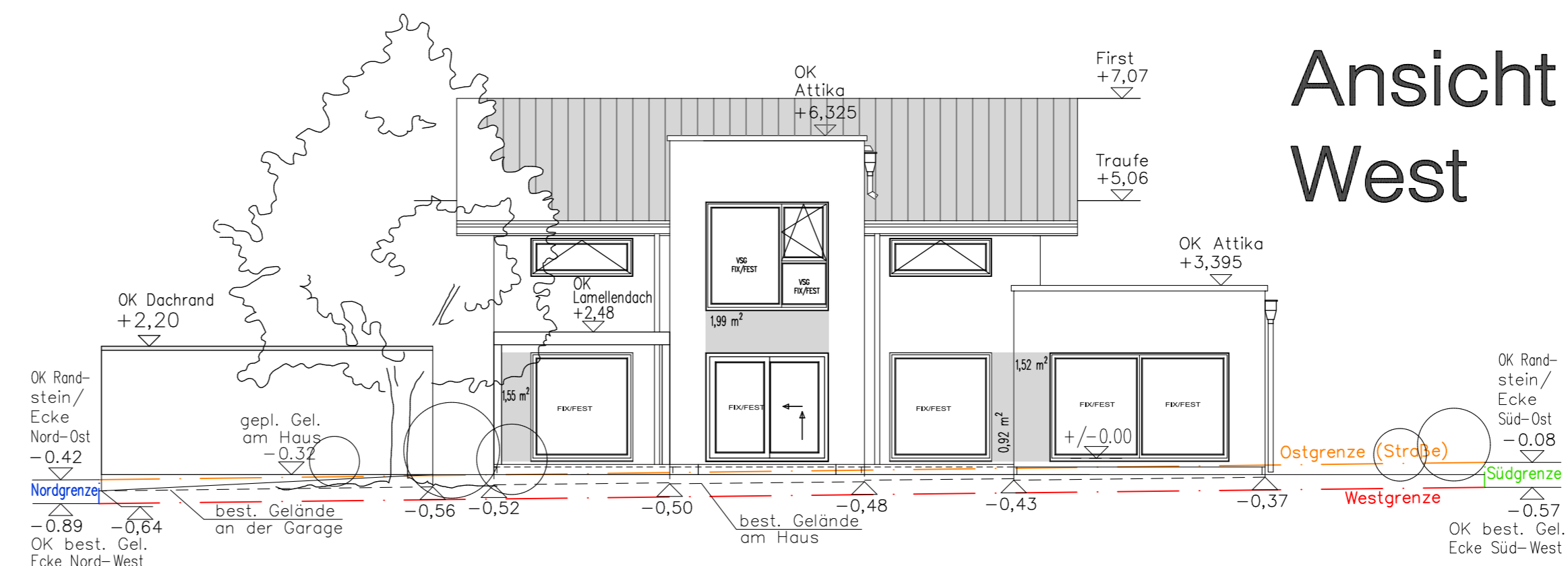
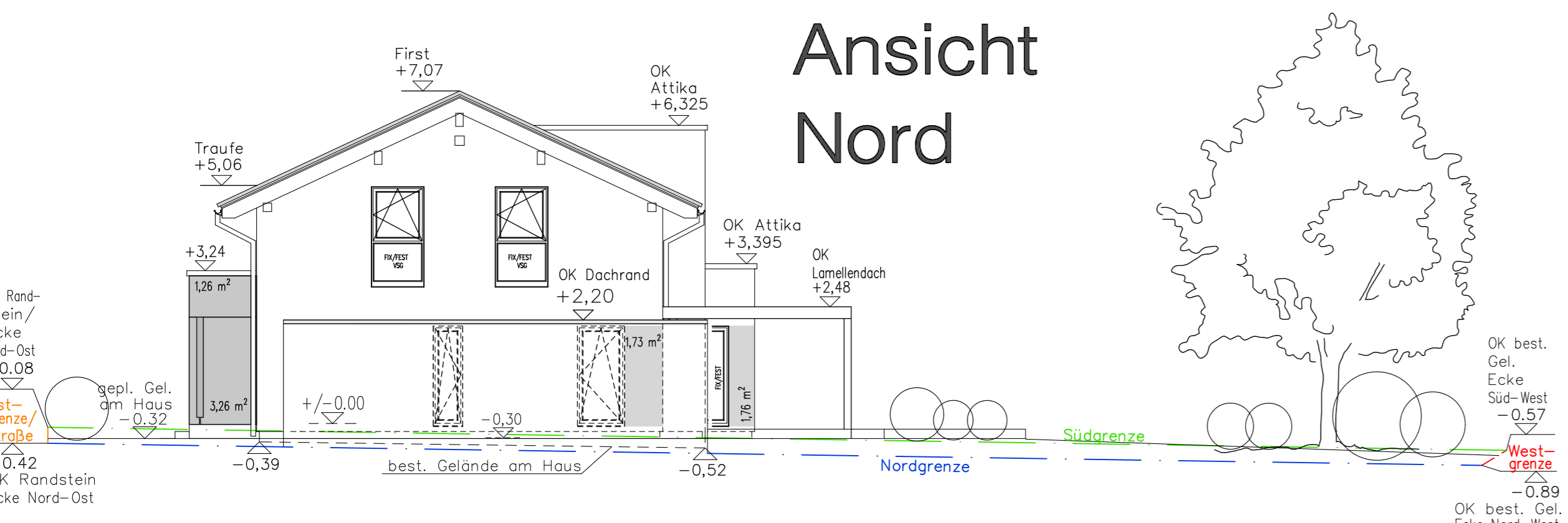
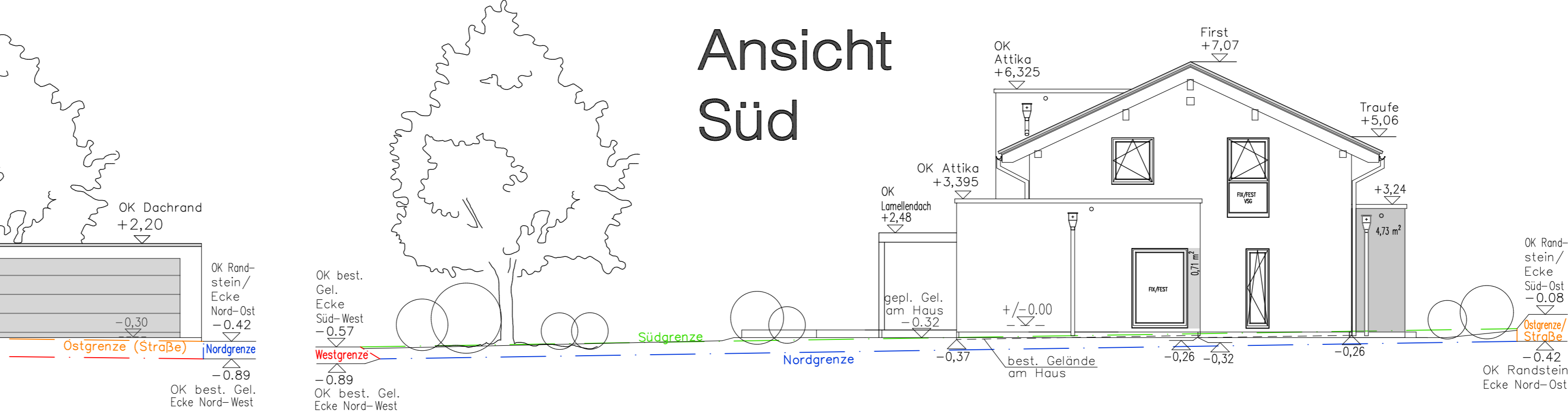
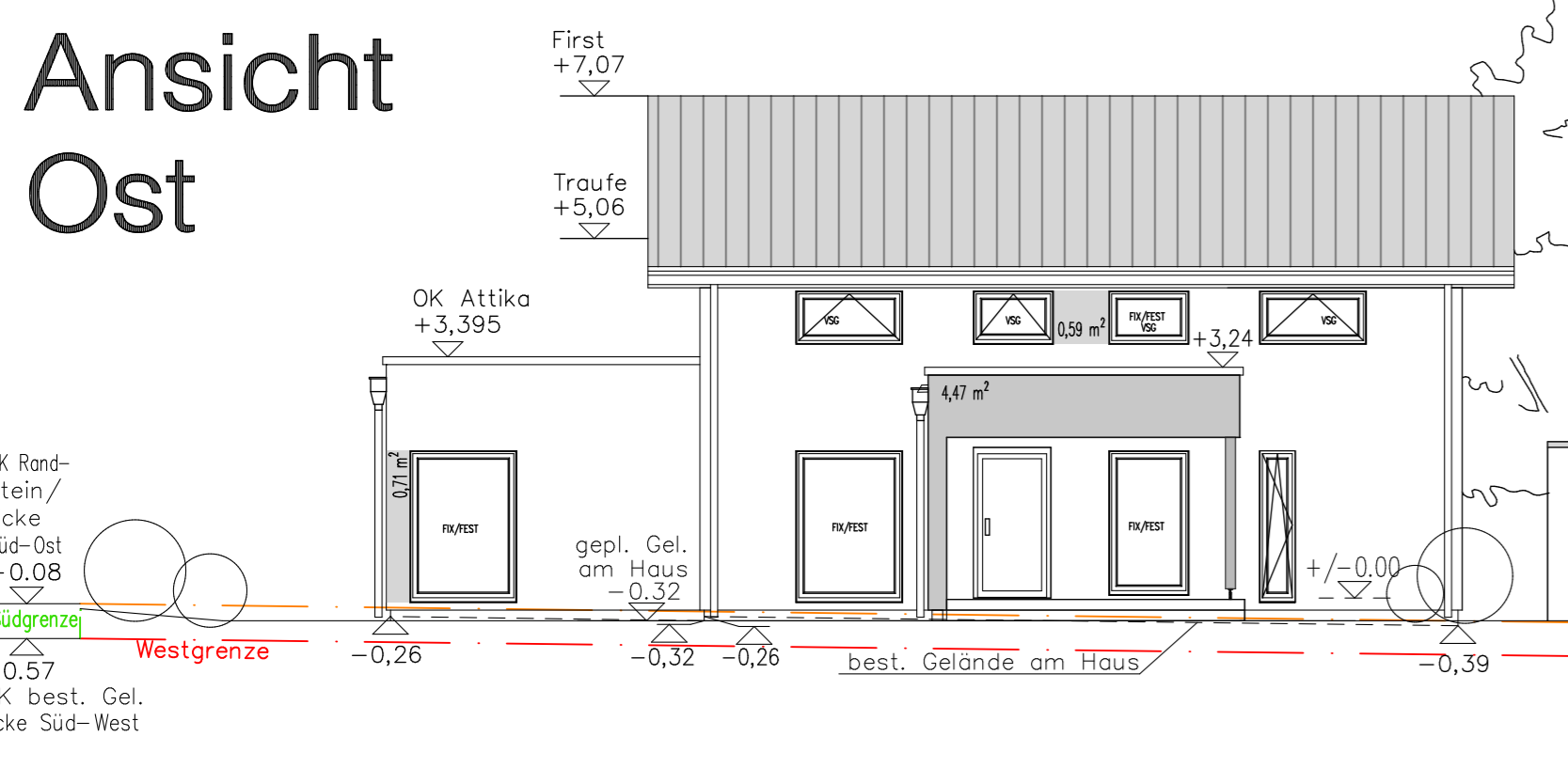
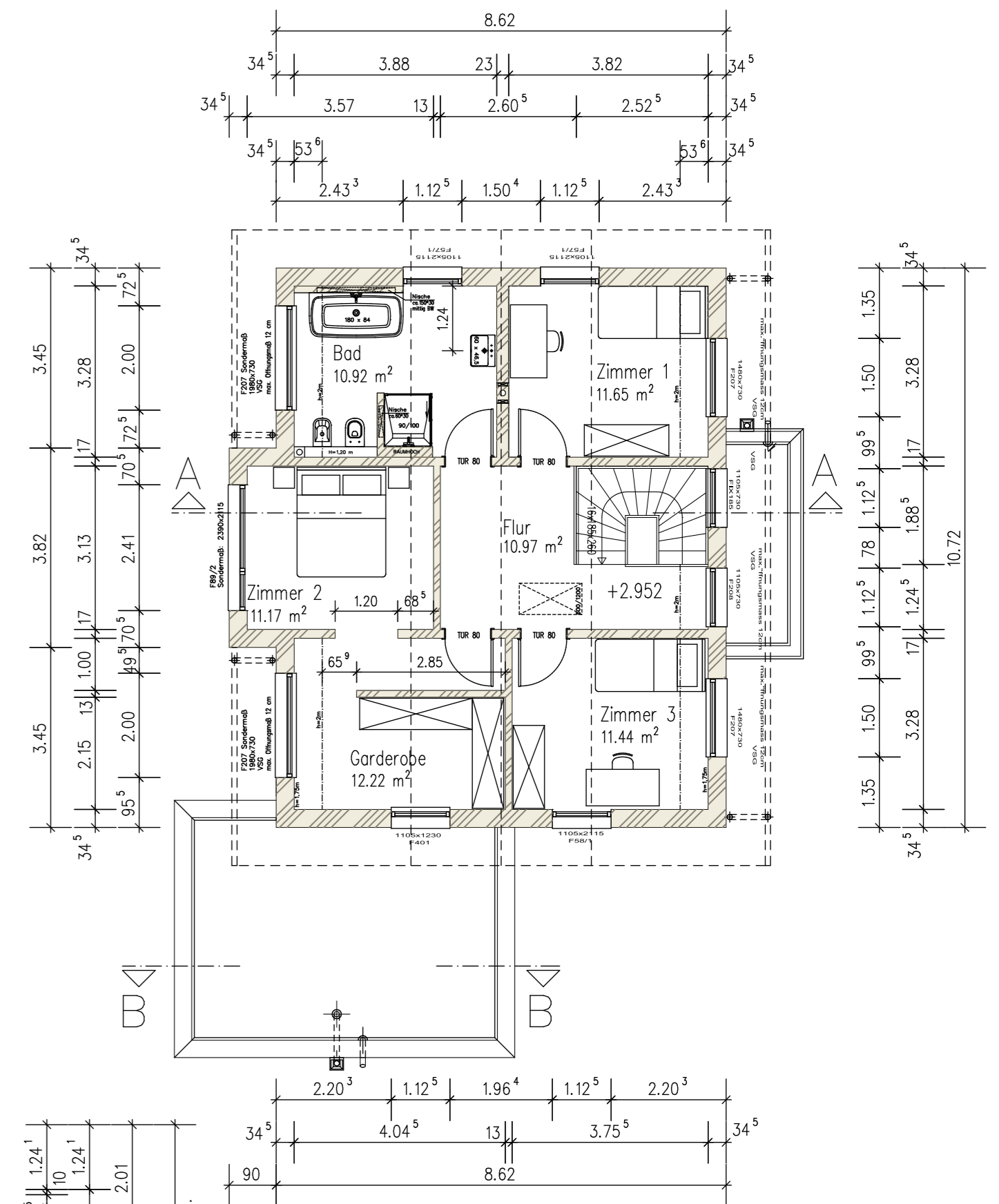
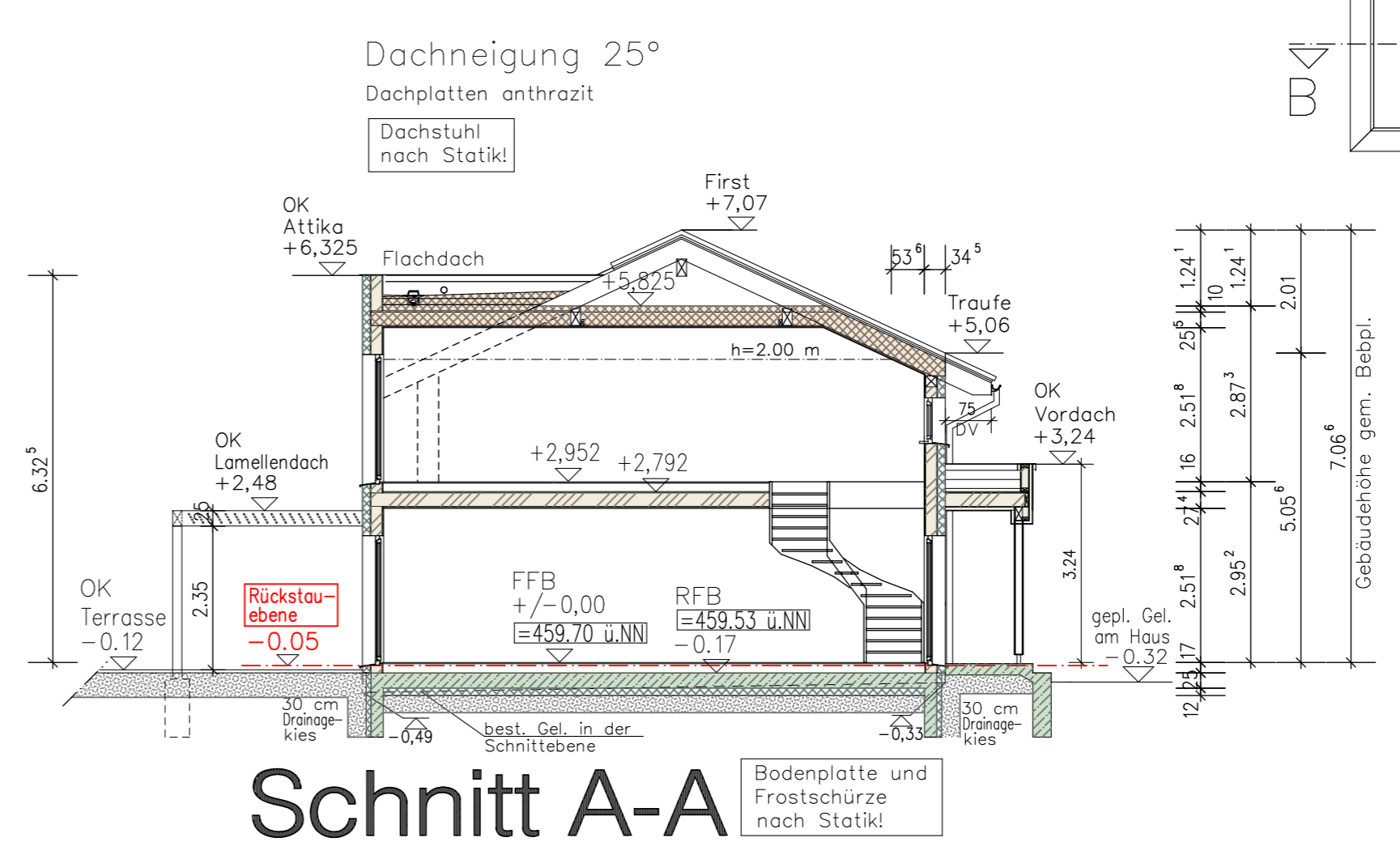
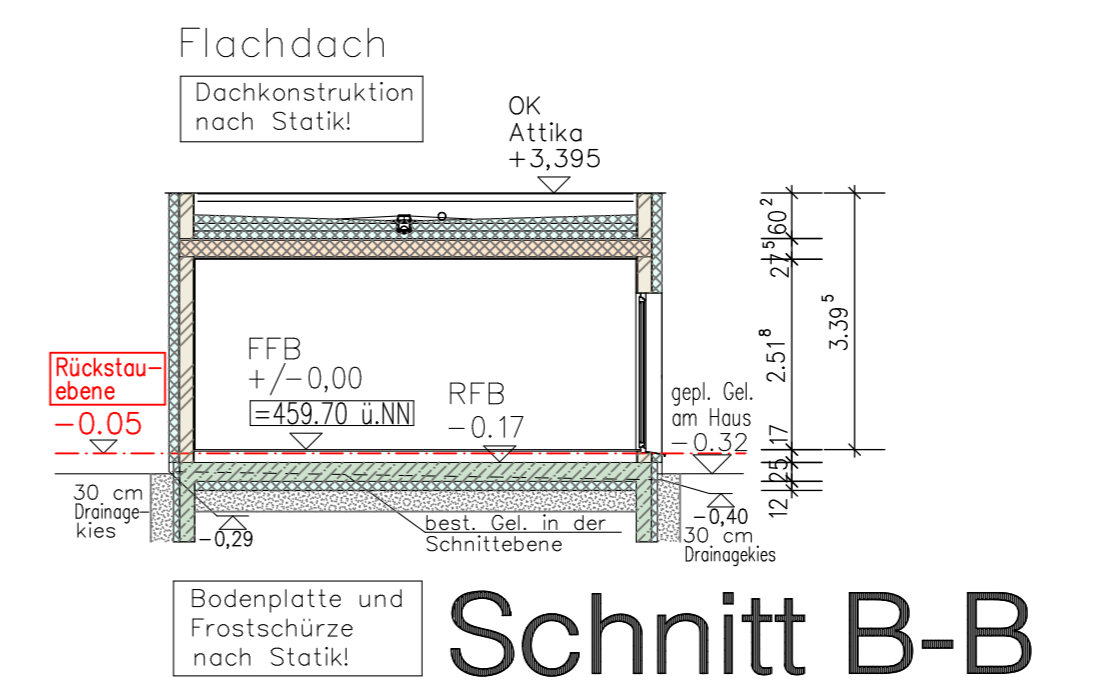
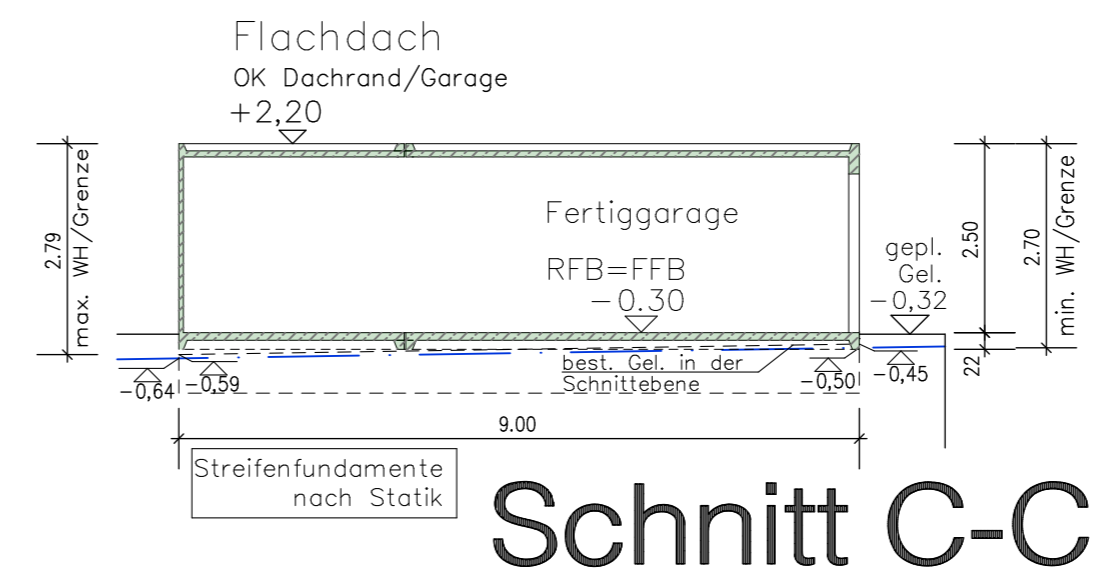
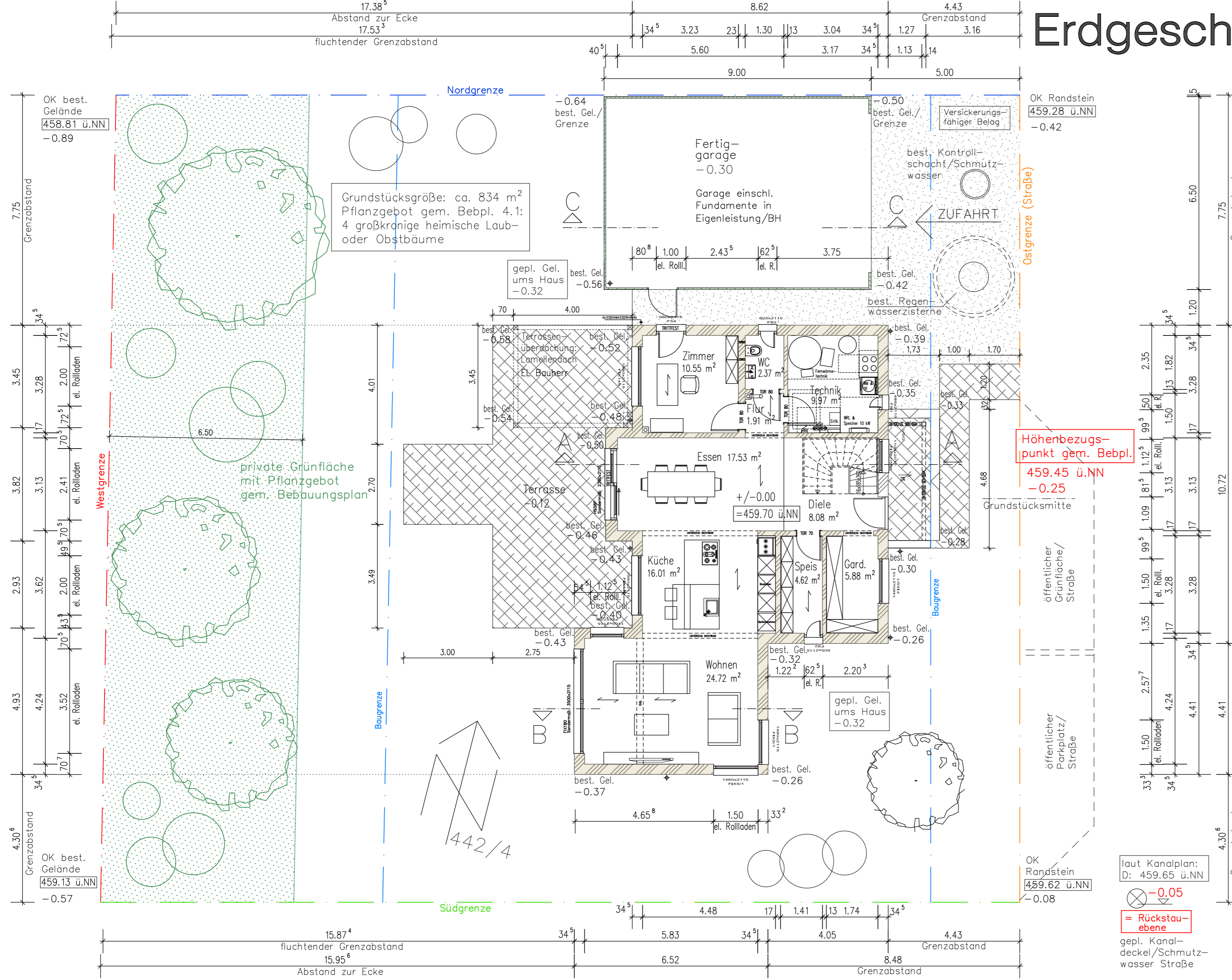


Erdgeschoss



ACHTUNG: Die Grundstücksgrenzen, Gelände- und Kanalhöhen sind aus dem Ausführungsplan des Ingenieurbüros Josef Tremel entnommen. Die Straße war zum Zeitpunkt des Bauantrags noch nicht fertiggestellt!
Alle Höhen und Maße müssen vor Baubeginn kontrolliert werden!

Achtung: Dieser Bauantrag ist kein Ausführungsplan!

- Dämmung PU
- Dämmung mineralisch
- Holzwand
- Stahlbeton

BAUANTRAG

Neubau eines EFH in Holzfertigbauweise mit Fertigdoppelgarage

BAUHERRSCHAFT:

Unterschrift Bauherr*in: _____

PLANÄNDERUNGEN:

INDEX DATUM BEARB. ÄNDERUNGEN Unterschrift Verfasser: _____