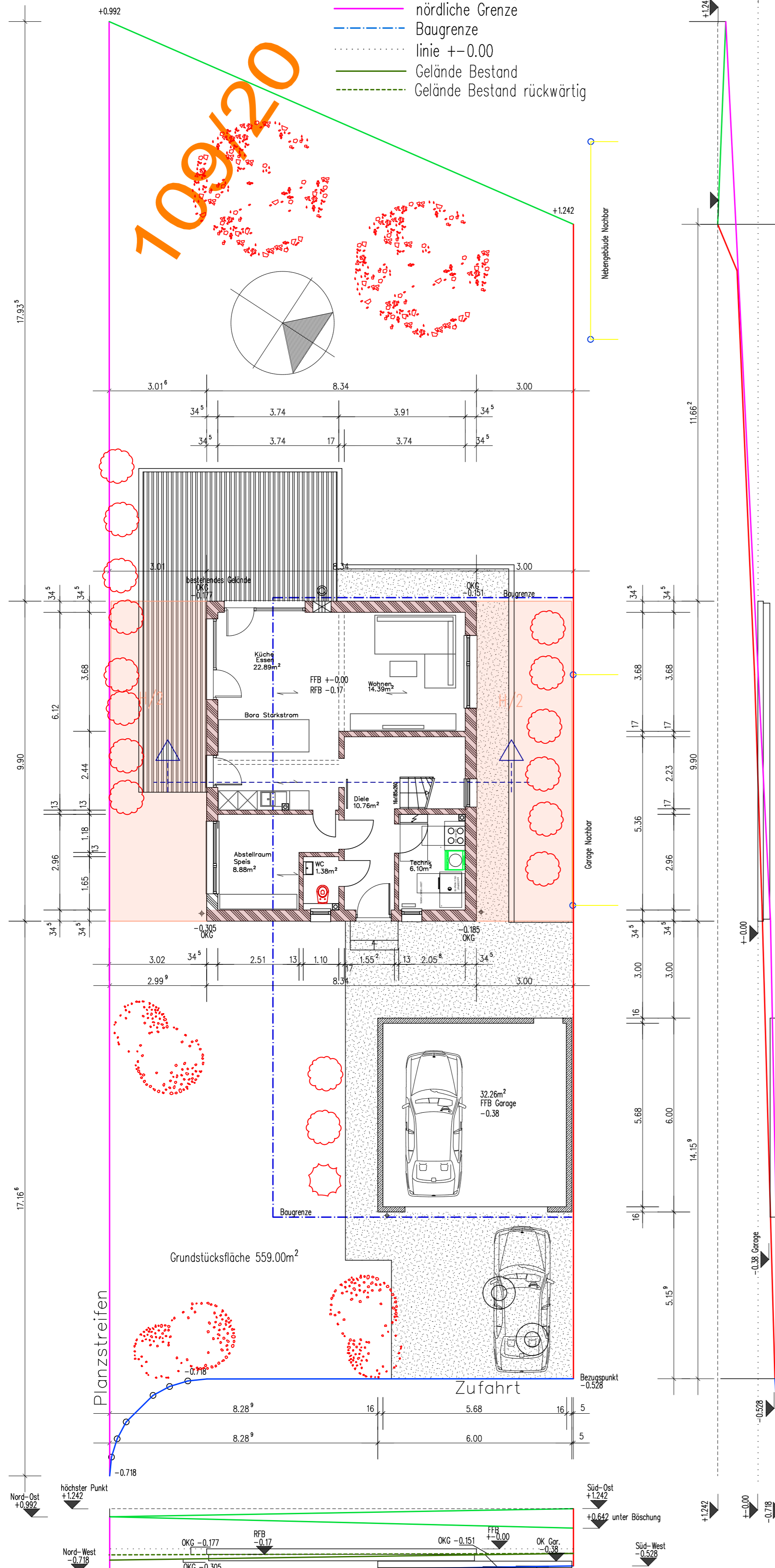
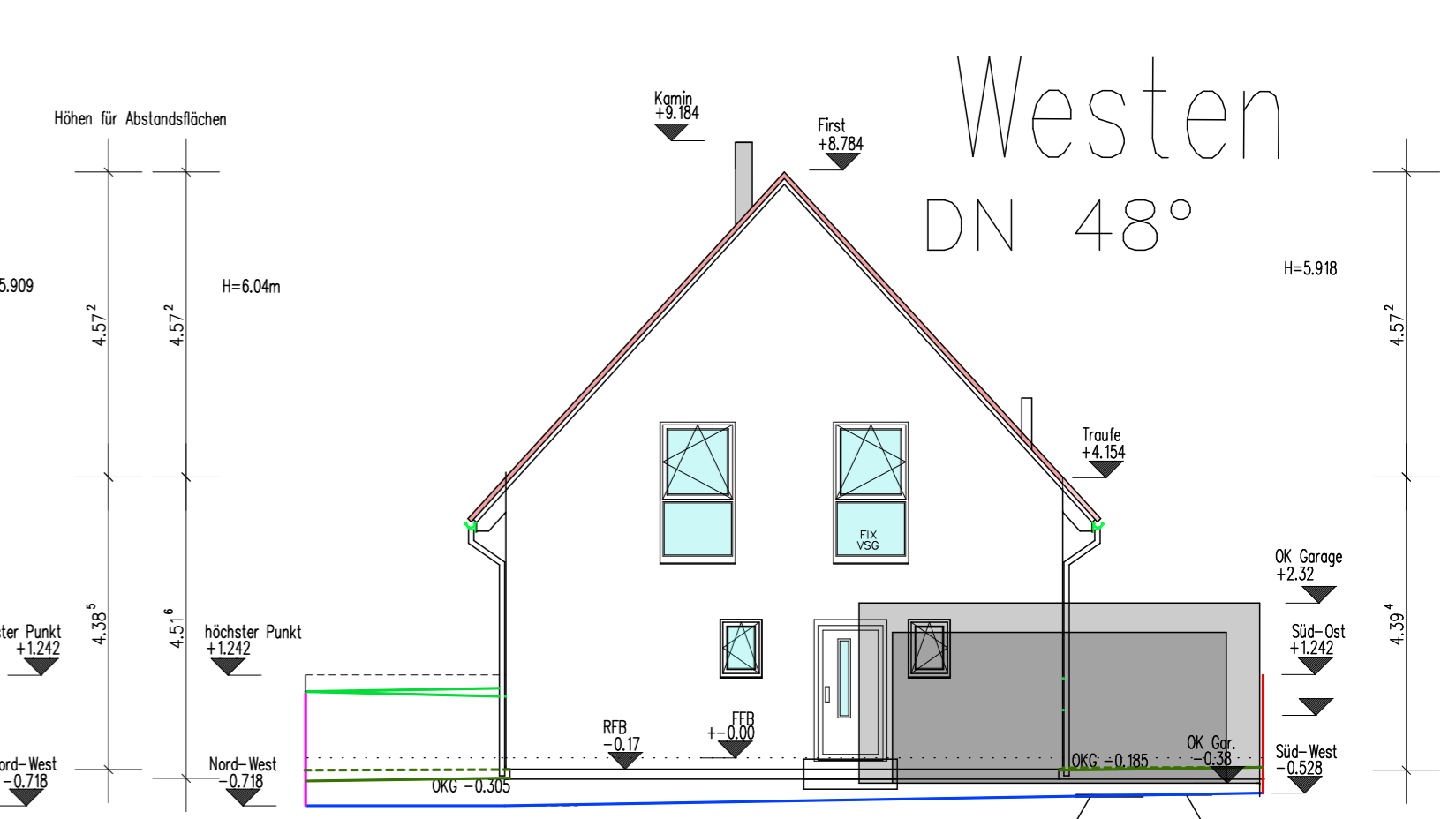
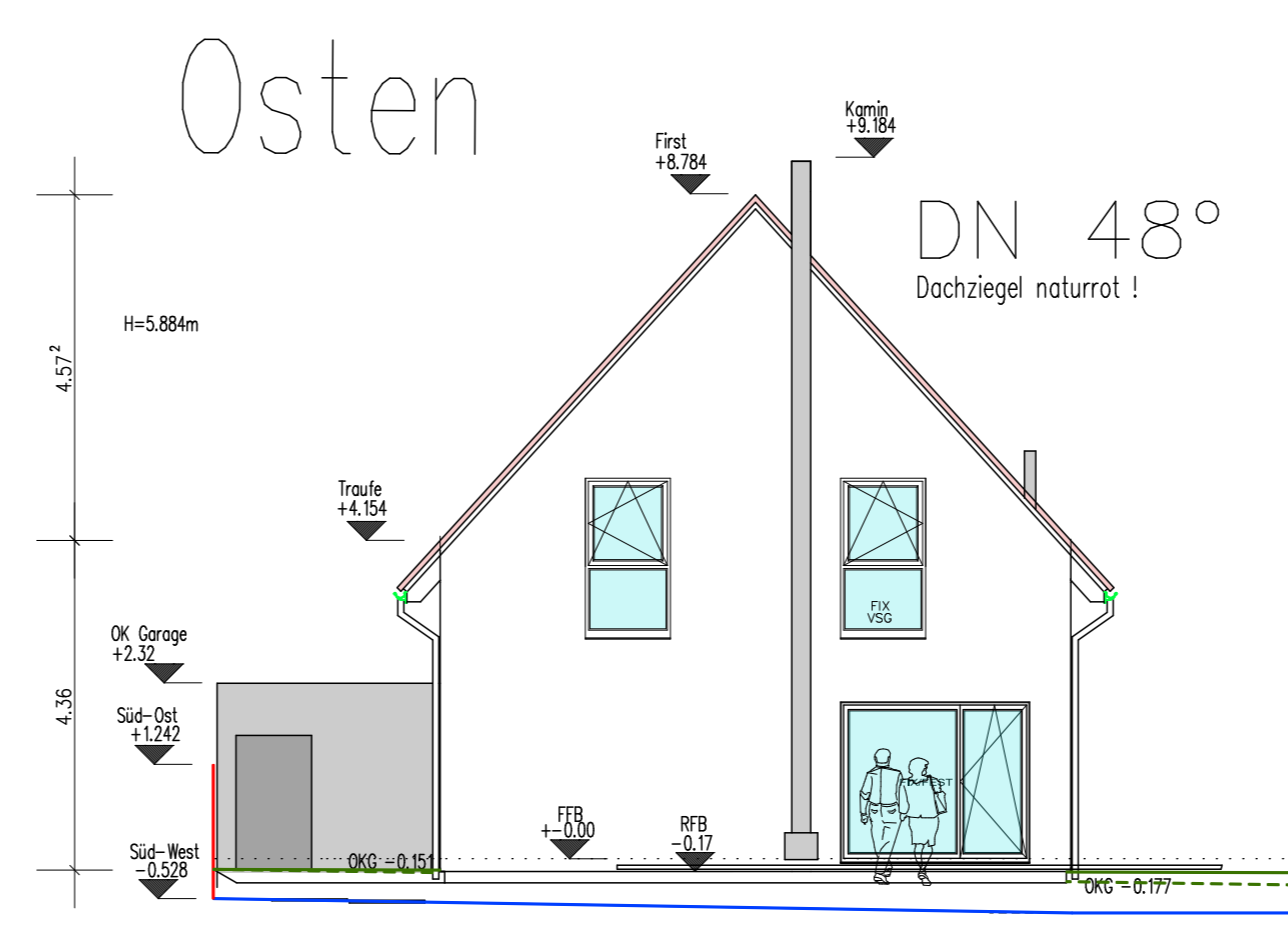
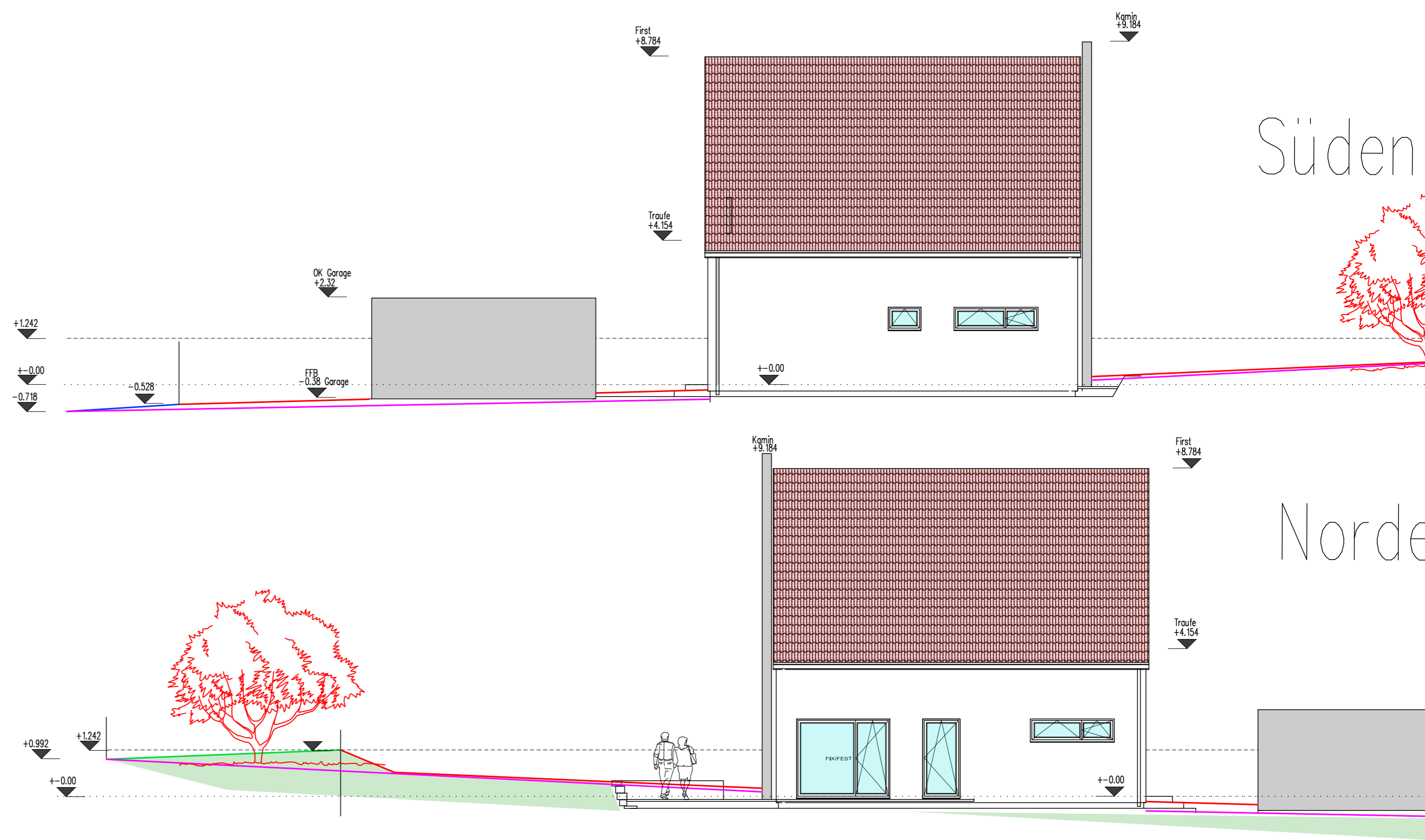


Erdgeschoss

- Bezugslinie höchster Punkt
- östliche Grenze
- südliche Grenze
- westliche Grenze
- nordliche Grenze
- Baugrenze
- Linie +0.00
- Gelände Bestand
- Gelände Bestand rückwärtig



Diese Ecke als Bezugspunkt für Höhe FFB
Die Bodenplatte ist von diesem Punkt aus 52.8cm höher gelegen!



Dachgeschoss

