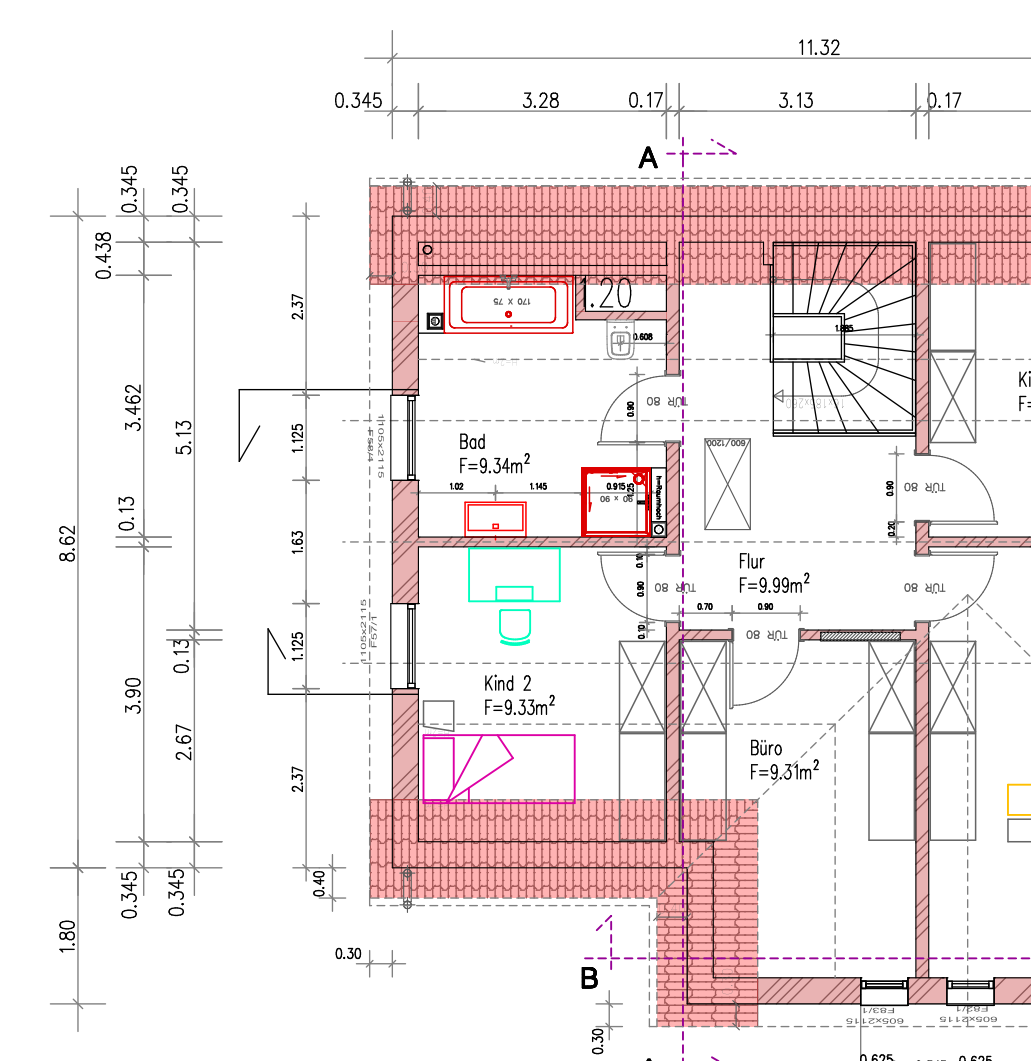
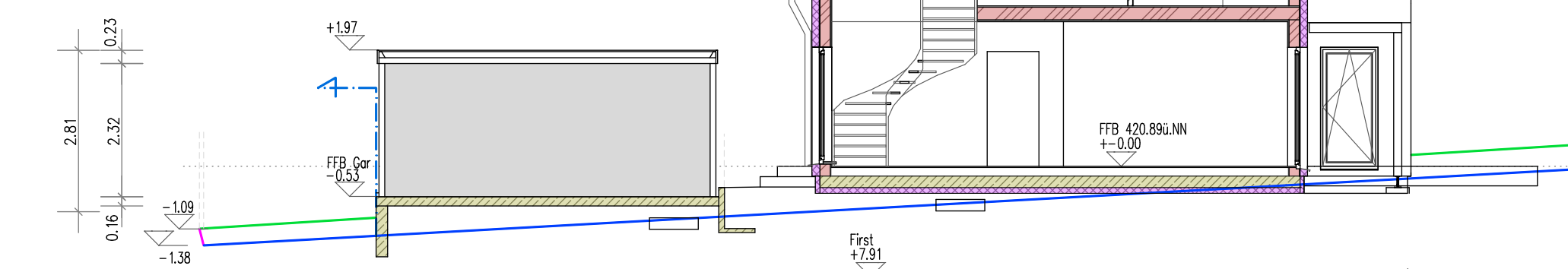


- Bezugslinie höchster Punkt
- westliche Grenze
- südliche Grenze
- östliche Grenze
- nördliche Grenze
- - - Baugrenze
- - - Linie +0.00
- neues Gelände
- best. Gelände
- - - Abstandsflächen



## Dachüberstände geändert

# schnitt A



Abstandsflächen: nach BayBo!  
 $H \text{ Giebel 1} = 7.91m + \text{best. Gel.} \times 0.4 = H$   
 $H \text{ Giebel 2} = 7.31m + \text{best. Gel.} \times 0.4 = H$   
 $\text{Traufe 1} = \frac{1}{3} \text{ Dachhöhe } 1.44 + \text{Traufe } 3.60 = 5.04 + \text{best. Gel.} \times 0.4$   
 $\text{Traufe 2} = \frac{1}{3} \text{ Dachhöhe } 1.23 + 3.60 = 4.84 + \text{best. Gel.} \times 0.4$   
 mindestens 3,0m

# schnitt B

