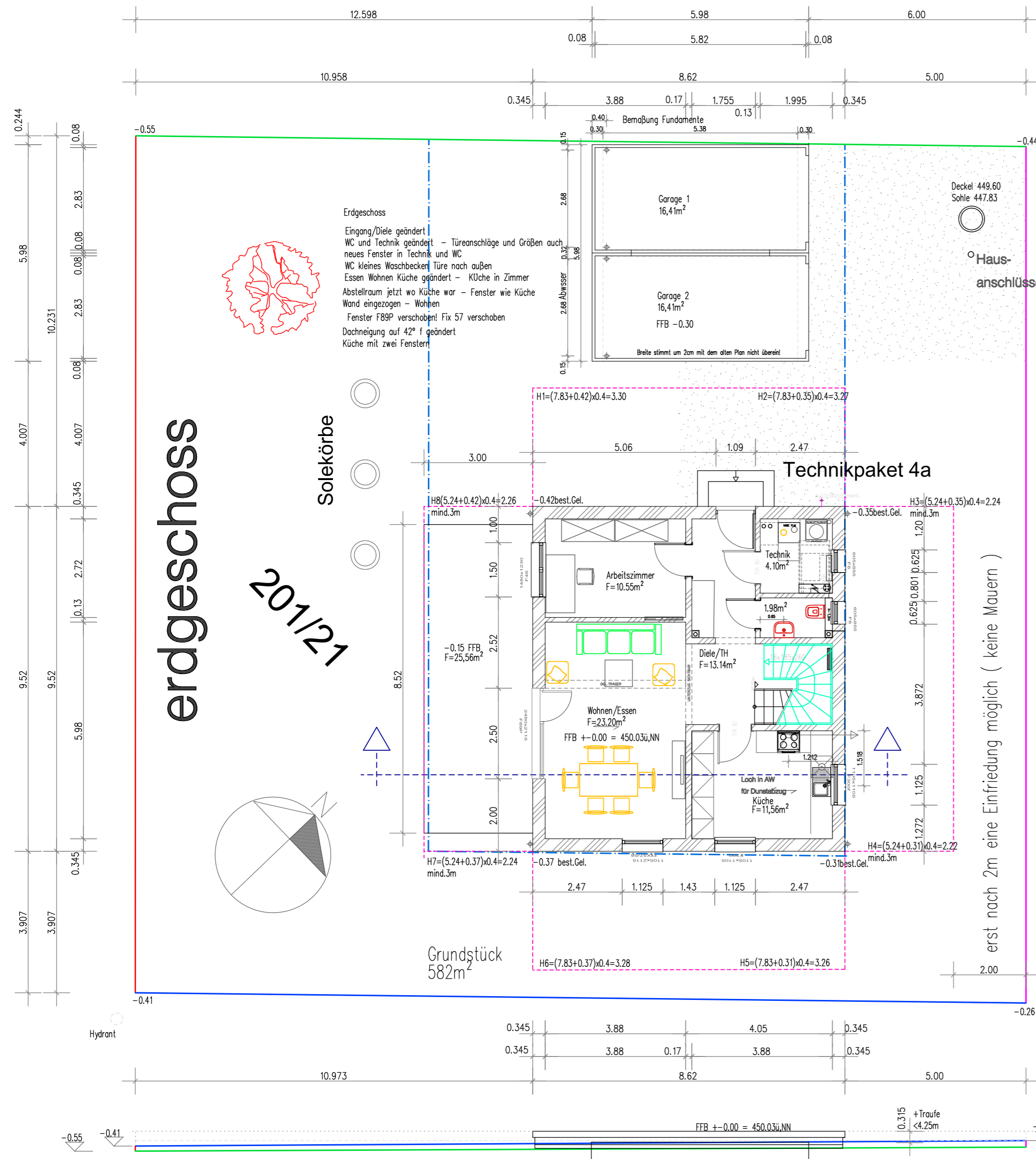


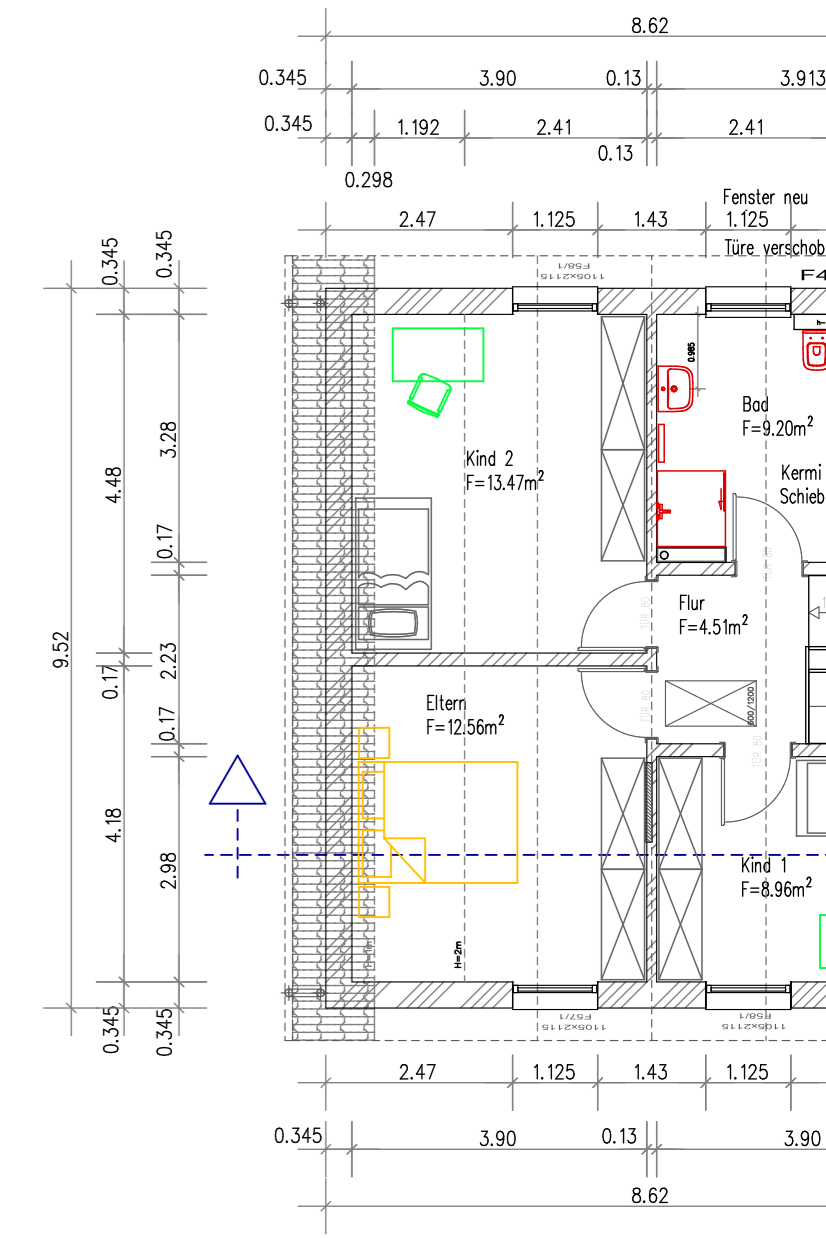
# Ausfertigung Danwood/Bräunlich

## dachgeschoss

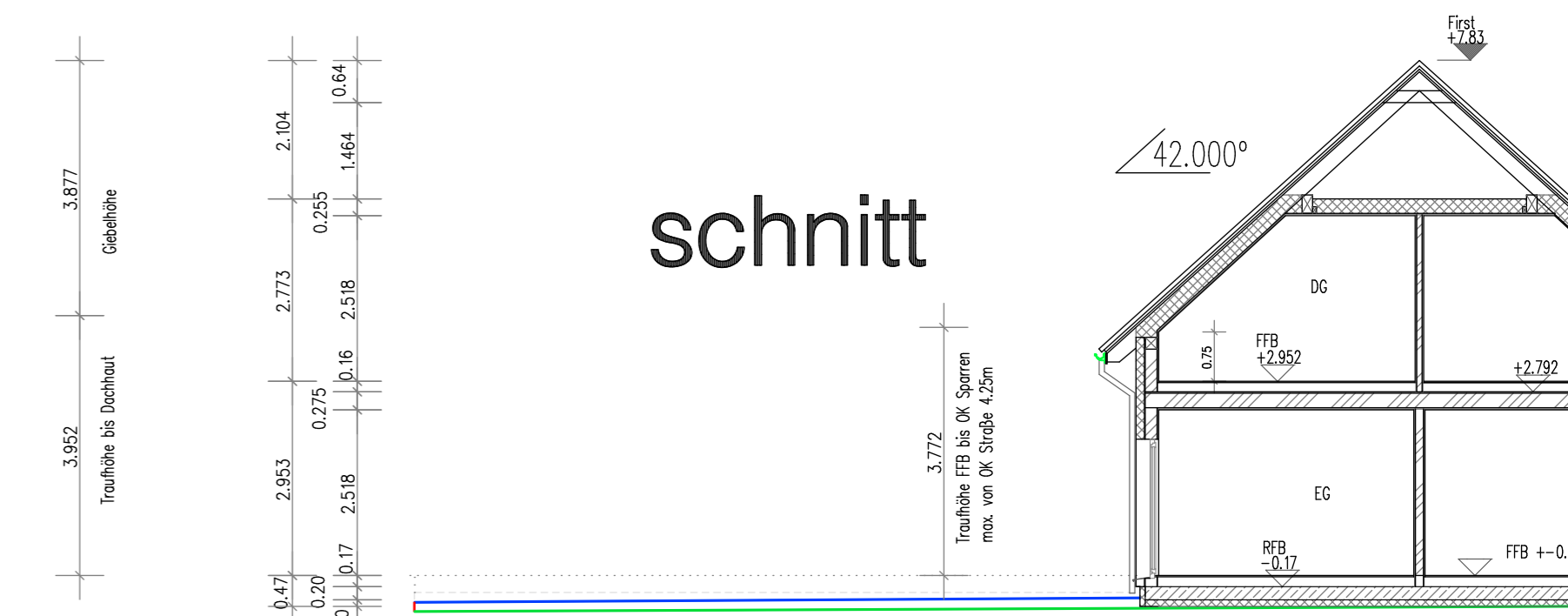


- Bezugslinie höchster Punkt
- nordwestliche Grenze
- südwestliche Grenze
- südöstliche Grenze
- nordöstliche Grenze
- Baugrenze
- Linie ±0.00
- neues Gelände
- Abstandsflächen

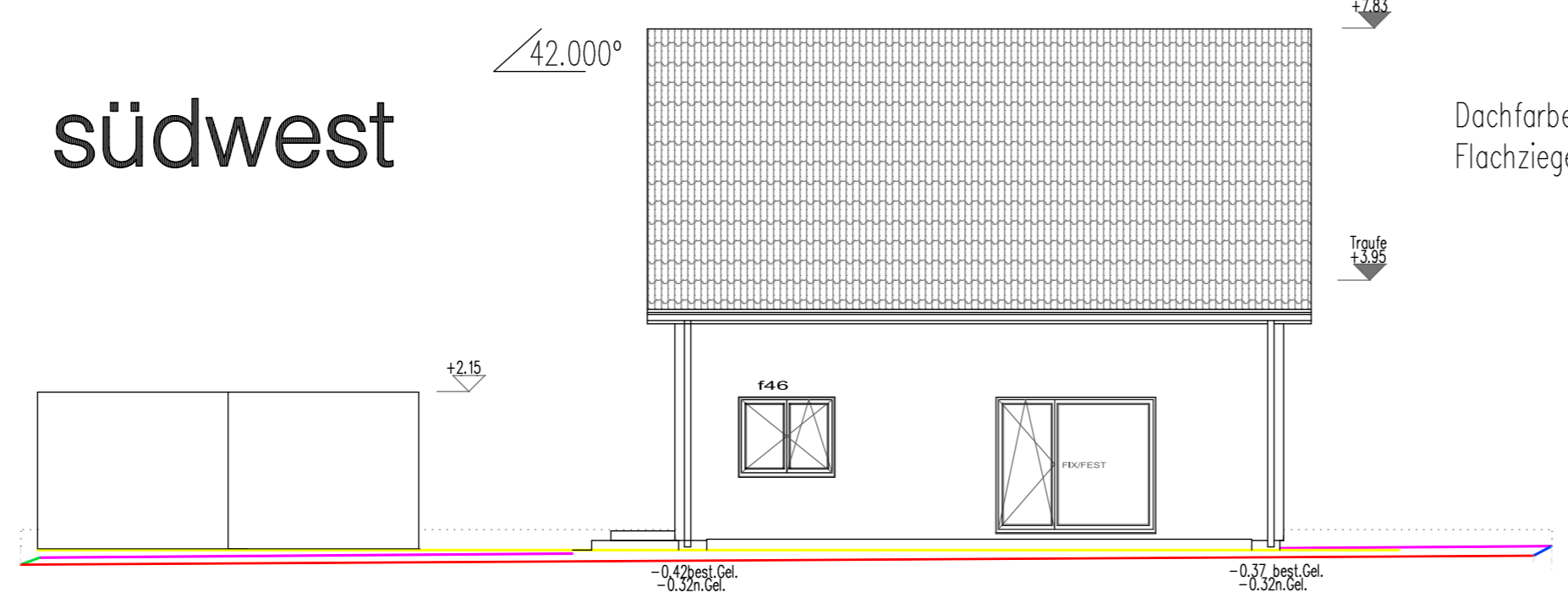
Abstandsflächen:  
 Traufseite:  $3.95 + 3.88/3 = 5.24m + \text{best. Gel.} \times 0.4$   
 Giebelseite:  $\text{Gebäudehöhe } 7.83 + \text{best. Gel.} \times 0.4$   
 mindestens 3.0m



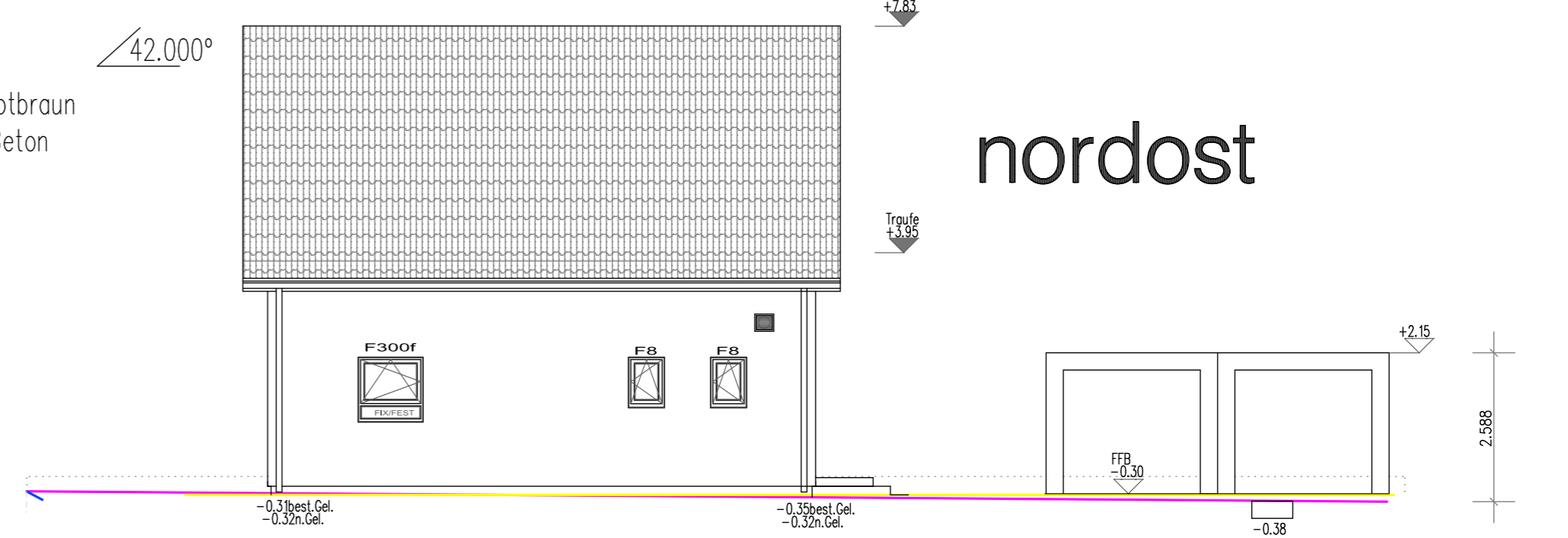
## schnitt



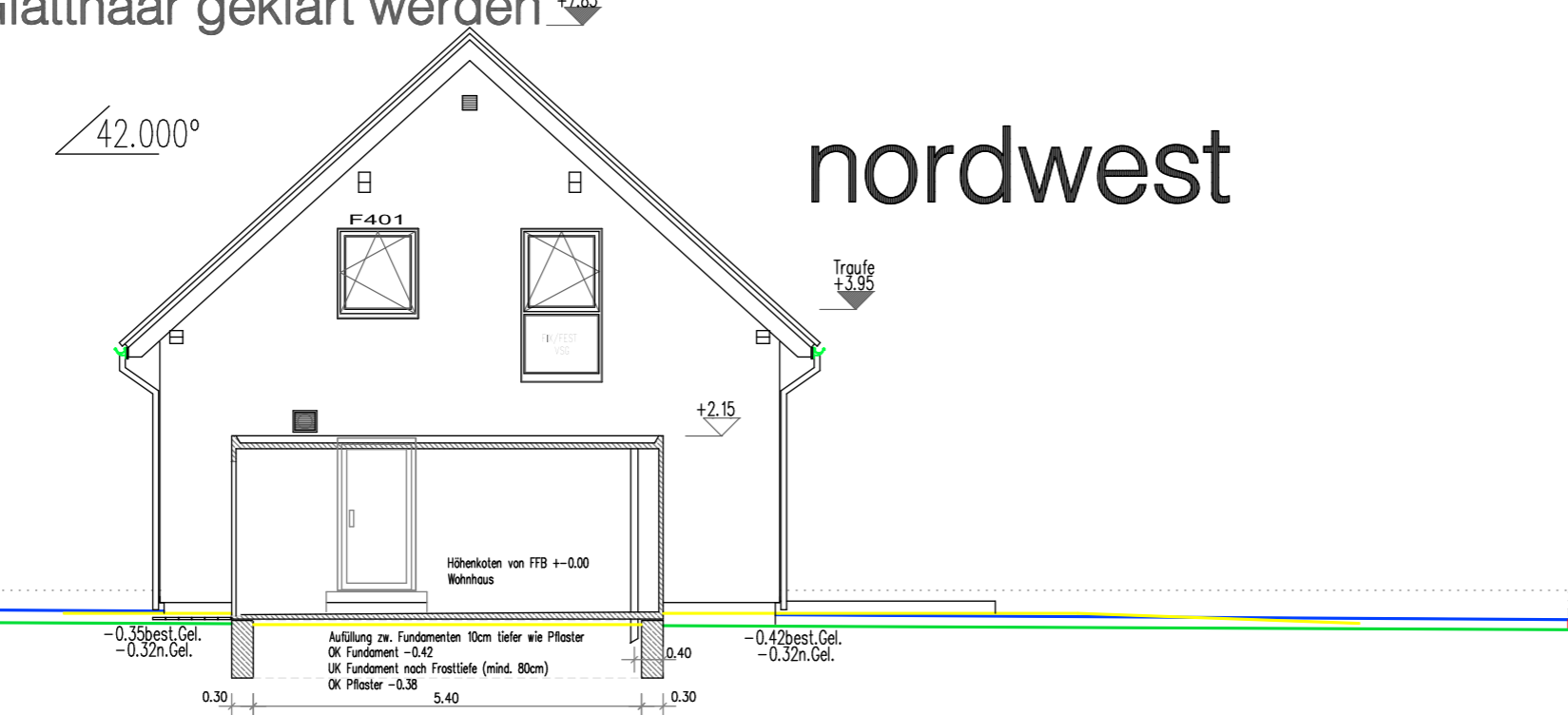
## südwest



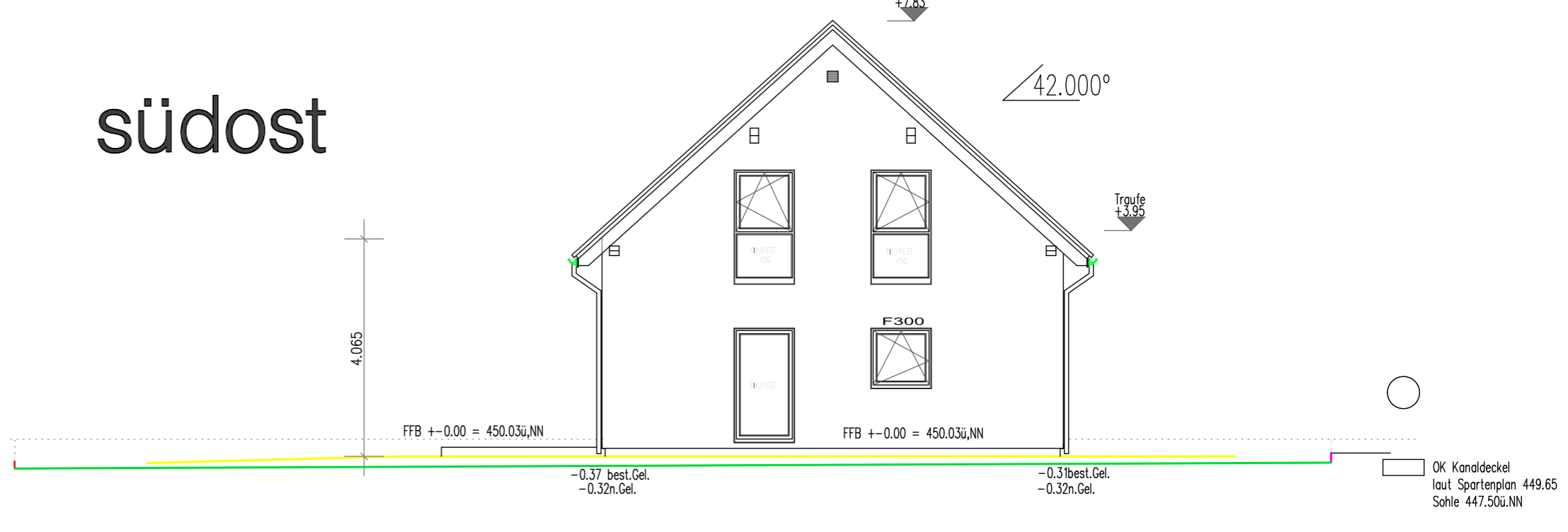
## nordost



## nordwest



## südost



Garage ohne Fundamentpläne  
 muss später mit Glatthaar geklärt werden

OK Kanaldeckel  
 laut Spartenplan 449.65  
 Sohle 447.50k.NN

OK Kanaldeckel  
 laut Spartenplan 449.65  
 Sohle 447.50k.NN