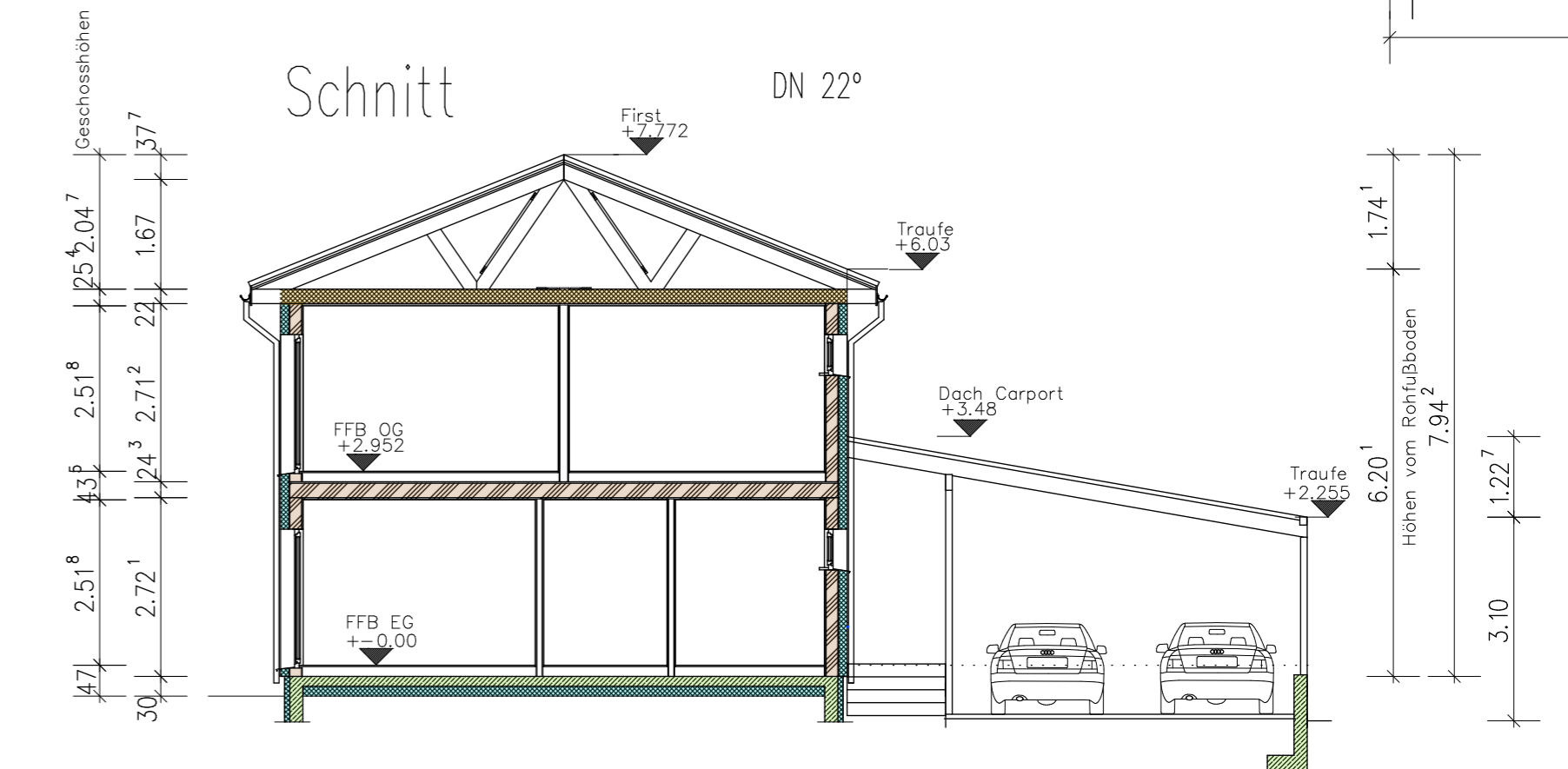
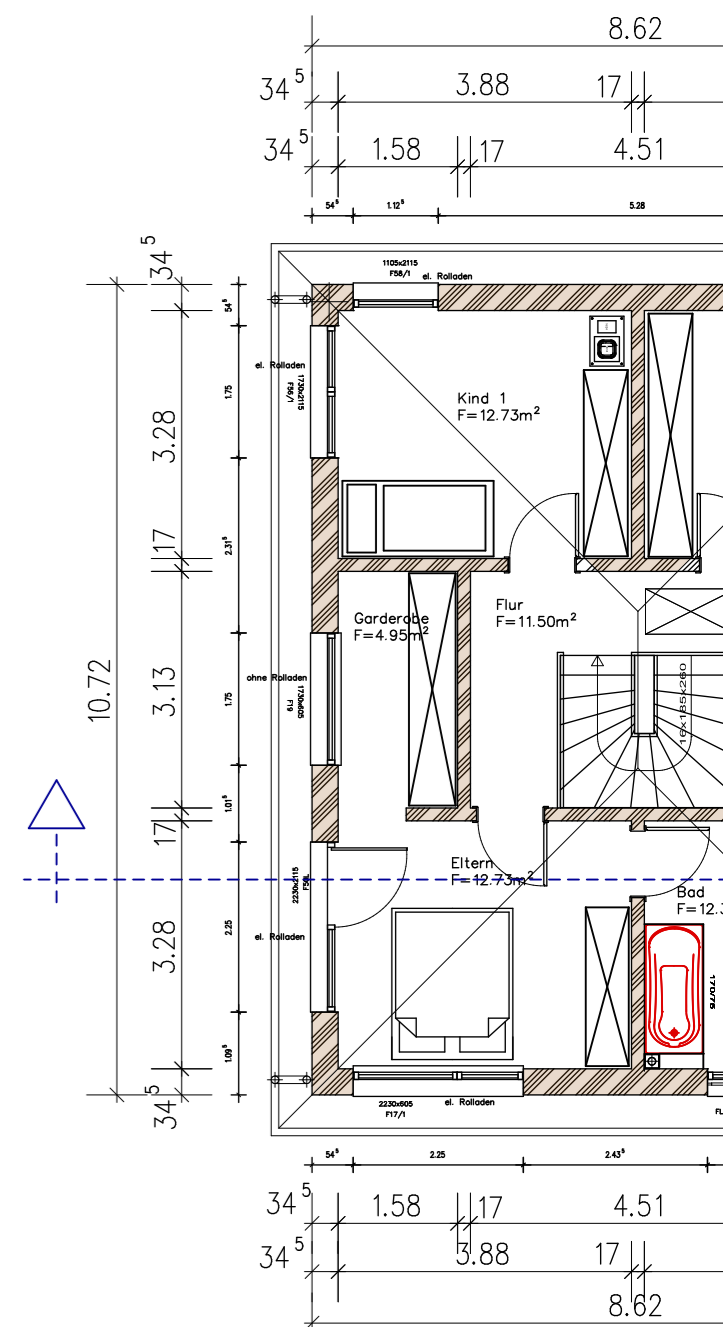


8/63
3/9/8

- Wandaufbau von innen
- Gipskarton 12.5mm
 - Dampfsperre 0.2mm Folie
 - Holzwerkstoffplatte OSB 15mm
 - Holzständer Fichte 200mm
 - Mineralwolle 200mm
 - Holzwerkstoffplatte OSB 15mm
 - WDVS Polyurethan 100mm
 - Kunstharzputz 5mm

- Dachaufbau von innen
- Gipskarton
 - Dampfbremse
 - OSB
 - Dachsparren 220mm
 - Dachschalung
 - Konterlattung
 - Dachlattung
 - Dachziegel - harte Bedachung !

Farbe der Dachziegel mit Bebauungsplan abstimmen!
ebenso die Vorgaben der Bepflanzung etc.



- - - - - Bezugslinie höchster Punkt
- - - - - östliche Grenze
- - - - - südliche Grenze
- - - - - westliche Grenze
- - - - - nördliche Grenze
- - - - - Baugrenze
- - - - - Linie +0.00

