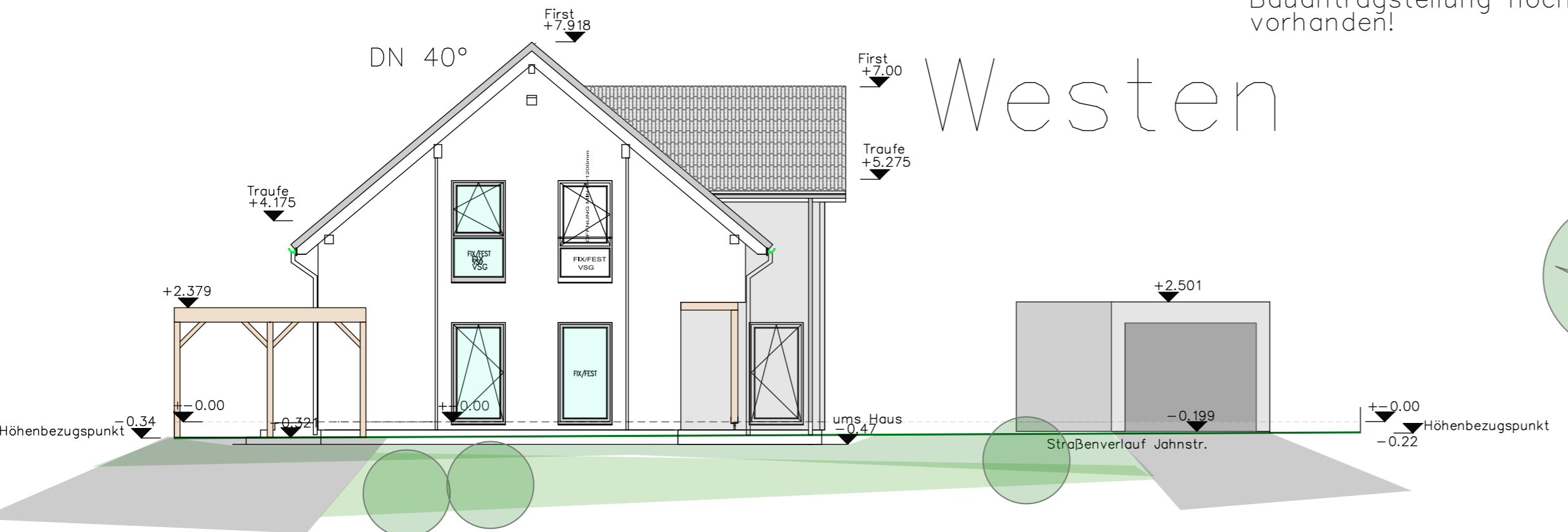


Erdgeschoss

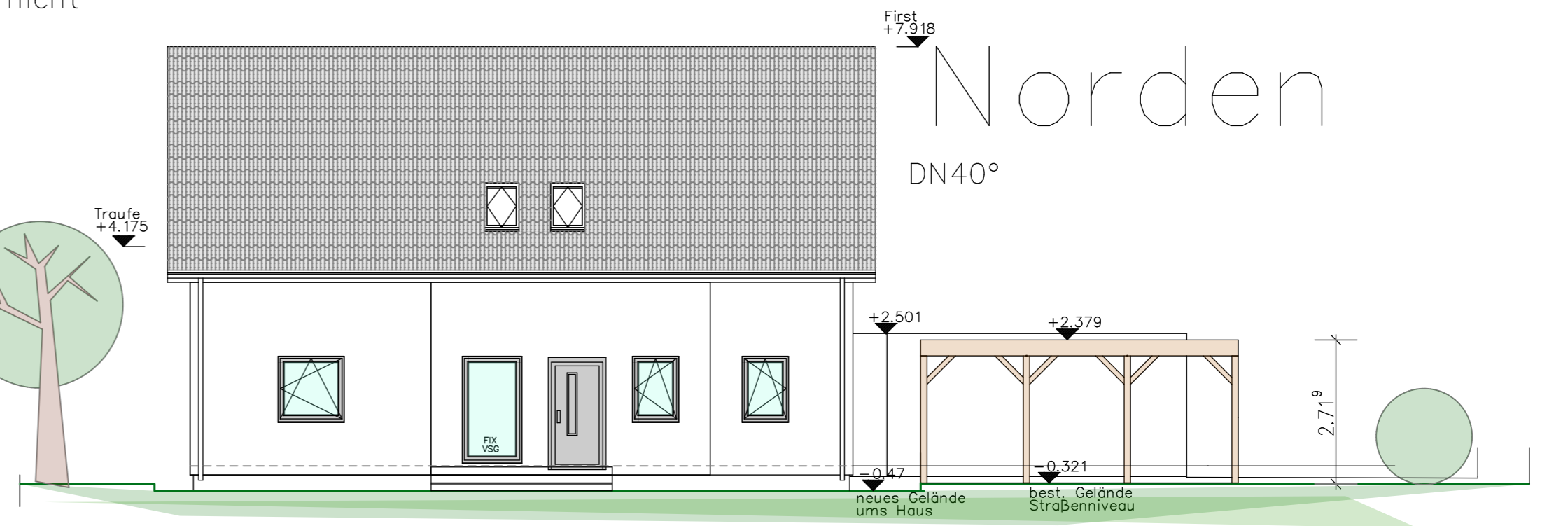
Schnitt

für die Höheneinmessung ist die Straßen/Bordsteinkante massgeblich = H.ü.NN werden nicht angegeben!

best. Gelände entspricht dem Verlauf des Bordsteins
 Planie auf dem Grundstück war zum Zeitpunkt der Bauantragstellung noch nicht vorhanden!

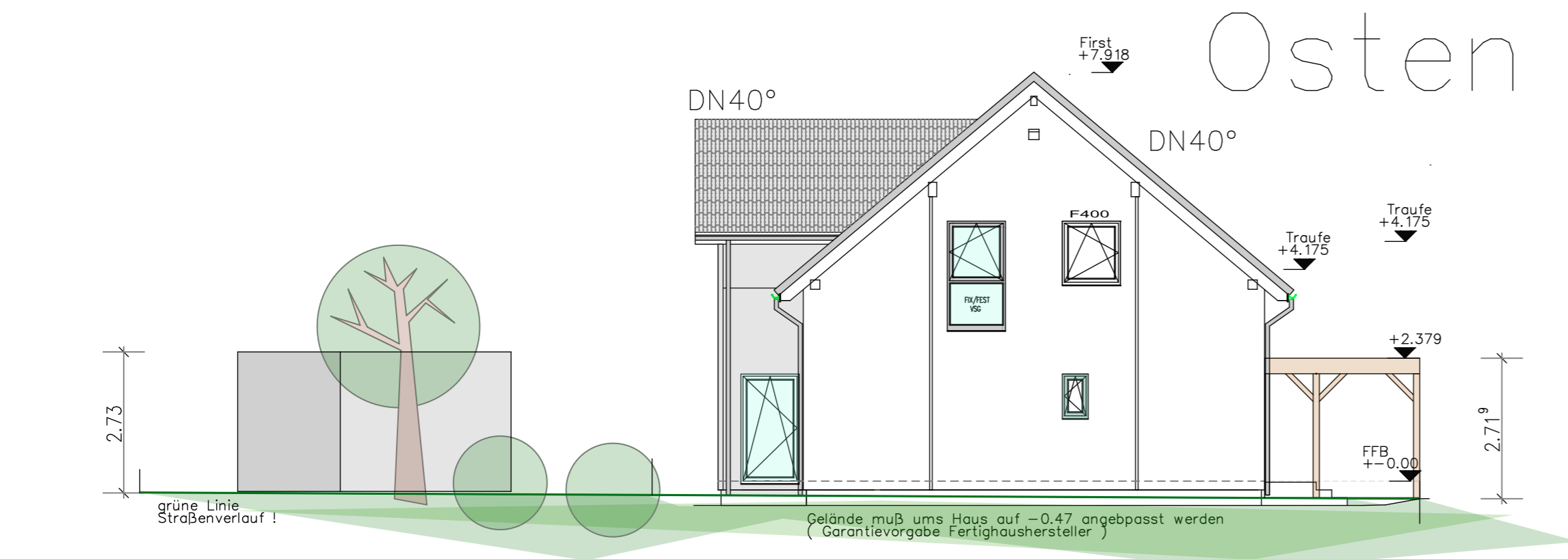


Westen

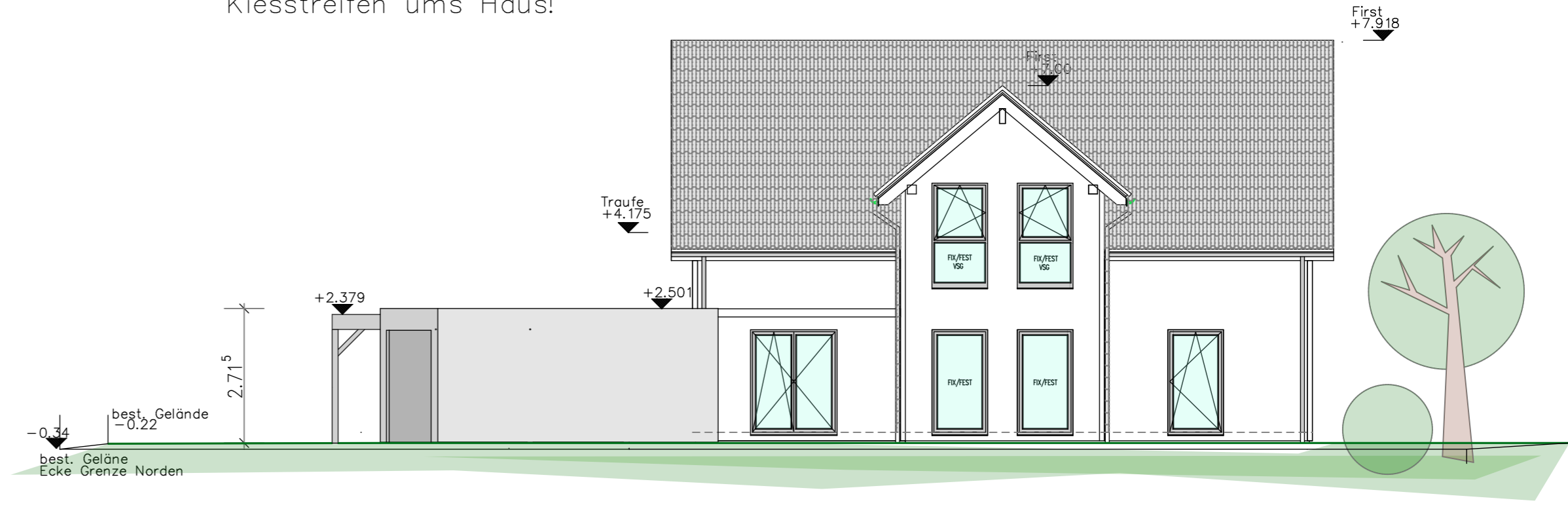


Norden

Gelände Höhen ums Haus muss vom FFB 47cm tiefer liegen
 Gelände fällt zum Gebäude hin ab oder wird mittels Rabatten
 stufenartig abgesenkt – evtl. Sickerfähigkeit des Bodens beachten und gegebenenfalls
 Drainagemaßnahmen vornehmen!
 Kiesstreifen ums Haus!



Osten



Süden